

1964

ST. BERNHARDSKLUB E.V.

VON 1892

SITZ IN MÜNCHEN

ZUCHTBUCH BAND XLIV

NUMMER 25201-25803

St. Bernhards-Klub
INV. NR. D-ZB-44

BERNHARDINER-ZUCHTBUCH

Bearbeitet und herausgegeben im Auftrage des

ST. BERNHARDSCLUB E.V.

Sitz in München

vom Zuchtbuchführer

Georg Kasten, Hamburg-Nienstedten, Hemmingstedter Weg 164

HAMBURG 1964

Band XLIV - Nummer 25201 - 25803



Dt. Champ. Sando v. Bismarckturnm, 22395

Bester Bernhardiner der Bundes-Sieger-Schau Hannover 1964

Dt. Champ. Sando v. Bismarckturnm, 22395, gew. 15. 8. 57

V. Cuno v. d. Reinhard 19530

M. Anita v. Rauberhof 21820

Z. u. B. Alois Schmid, 67 Ludwigshafen-Edigheim, Untergasse 39



ZUM GELEIT

Den Bernhardiner-Züchtern und den Freunden unserer Rasse möchte ich zur Vervollständigung ihrer Zuchtbücher den nun fertiggestellten Band 44 übergeben. Er beinhaltet eines der erfolgreichsten Zuchtjahre des St. Bernhards-Klubs, wenn nicht sogar das Jahr, das die größte Anzahl an Eintragungen aufweist. Hat der unvergessene Hans Glockner vor etlichen Jahren geschrieben: „Neben der Sorge um den Rückgang der Zucht steht auch der Rückgang in der Qualität“, so können wir heute sagen, daß die erste Sorge unberechtigt ist, wie die nachstehende Statistik und dieselbe vergangener Jahre zeigt. Von einem Rückgang in der Qualität möchte ich in diesen Jahren auch nicht sprechen, aber man soll nie mit dem zufrieden sein, was man hat, das führt zur Stagnation. Wir müssen also weiterhin überlegt züchten, Opfer weiter Reisen bringen, um die hervorragendsten Deckrüden zu benutzen. Nur das Beste ist gut genug.

Der Band 44 enthält die Eintragungen des Jahres 1964 aus insgesamt 127 Würfen mit 588 Welpen und 15 Einzeleintragungen aus Importen. 54 Zwingernamen wurden neu eingetragen und geschützt.

Die Statistik der Würfe zeigt folgendes Bild:

	Rüden	Hündinnen
Geboren	573	459
Totgeboren	109	82
Getötet	100	106
Im Wurf belassen	364	271
Bis zur Eintragung eingegangen	29	18
Insgesamt eingetragen	335	253
Langhaarige	288	215
Stockhaarige	47	38
Mantelhunde		227
Zerr. Mantelhunde		319
Plattenhunde		42
Hunde mit unegaler Maske		14

Man könnte die Statistik beliebig weit ausführen, was aber zu weit führte. Eines aber erscheint mir ebenso interessant wie bedauerlich: von den 47 bis zur Eintragung verendeten Welpen entstammen über die Hälfte, nämlich 25, aus den 35 A-Würfen, also von den jungen Züchtern. Das ist nicht nötig! Junge Züchter und diejenigen, die es werden wollen, müssen sich vorher beraten lassen, sei es bei älteren Züchtern oder bei den Zuchtwarten.

191 totgeborene Welpen sind knapp 30 % mehr als im vorigen Jahr, dabei sind nur rund 140 mehr geboren. Das erscheint mir eine zu hohe Zahl und verdient im nächsten Jahr weitere Beachtung. Hier ist die Totenzahl bei den A-Würfen im Verhältnis nur um ein geringes höher, als bei den anderen Würfen.

Im Namen des Klubs bedanke ich mich hiermit bei den Zuchtwarten und Hilfszuchtwarten für mühevollen, oftmals zeitraubende und weite Fahrten erforderlich machende Arbeit. Den Züchtern und Liebhabern unserer Rasse dankt der St. Bernhards-Klub für die Liebe und Arbeit, die aufgebracht wird um Freude an unseren Bernhardinern zu haben und den Fortbestand unserer Rasse zu sichern.

Möge der 44igste Band nicht nur Anklang finden und als Nachschlagewerk dienen, sondern auch zur Lehre und zum Nachdenken Anreiz geben.

Hamburg, im Januar 1965

Georg Kasten
Zuchtbuchführer

Erläuterungen zu den Rassekennzeichen

Um allen Bernhardinerfreunden ein einheitliches Bild über die von der Schweiz übernommenen Rassekennzeichen zu vermitteln, ist es notwendig, alle Einzelheiten ins Gedächtnis zurückzurufen.

Jedes Jahr kommen neue Freunde unserer großen Rasse zu uns, und gerade deshalb muß immer wieder der Bernhardiner-Standard erläutert werden, wie es unsere früheren Sportsfreunde in den bisher erschienenen dreiundvierzig Zuchtbüchern getan haben. Nur sehr wenige der heutigen Mitglieder besitzen diese dreiundvierzig Zuchtbücher und die Jüngeren schon gar nicht. In unseren Klubbrotschüren sind unsere Rassekennzeichen zwar nachzulesen, aber trotzdem ist eine Erläuterung notwendig.

Das Schwierigste in der Bernhardinerzucht ist die Erhaltung der richtigen Kopfform, wie sie uns vorgeschrieben ist. Der Kopf des Bernhardiners besteht, grob gesehen, aus zwei Rechtecken. Das größere wird durch die Linie zwischen den beiden oberen Ohransetzen und den parallel laufenden Linien der eng am Kopf anliegenden Behänge gebildet, das kleinere durch den flachen Nasenrücken mit breitem Nasenschwamm und den hängenden Lefzen. Die Behänge zeigen deutlich zwei Dreiecke, aber nur wenn der Bernhardiner aufmerksam etwas betrachtet, sind diese markanten, eckigen Linien zu sehen. Aus diesem Grunde bemüht sich ein Richter im Ring immer wieder, die Hunde zum Spannen zu bewegen, denn nur so zeigt der Hund die nun einmal erforderliche Faltenbildung. An der Nasenwurzel beginnend, verläuft eine tiefe Rinne zwischen den Augen bis zum wenig sichtbaren Hinterhauptbein auslaufend. In diese Rinne hinein legt sich die Kopfhaut und bildet dadurch die Stirnfalte. Je tiefer die Rinne, desto ausgeprägter die Falte. Bei einem vorzüglichen Bernhardiner müssen ebenfalls die Falten über den Augenhöhlen deutlich hervortreten. Diese Faltenbildung, die keineswegs übertrieben stark und zahlreich auf der Stirnhaut vorhanden sein soll, verleiht unserer Rasse den edlen Ausdruck. Zu viele Falten sind ebenso fehlerhaft wie gar keine, denn sie bewirken einen böartigen Ausdruck, aber gar keine Falten führen zur Ausdruckslosigkeit. Jenes ist heute sehr selten geworden, dieses aber umso mehr anzutreffen. Sehr zum edlen Ausdruck trägt auch das Auge unserer Hunde bei. Es darf niemals groß, rund und hervortretend, noch darf es mandelförmig sein. Das typische Bernhardinerauge ist im Verhältnis zum wuchtigen Schädel klein, braun bis dunkelbraun gefärbt und eckig. Es liegt mäßig tief und ist deshalb unauffällig. Aus diesem Grund ist es auf Bildern kaum sichtbar. Das untere Lid soll in der Mitte eine Falte bilden, ohne daß die rote oder manchmal auch schwarze Bindehaut sichtbar wird. Nur dann spricht man von einem geschlossenen Auge. Zu stark herabhängende Lider sind fehlerhaft, und eine schwarze Bindehaut wirkt auf diese Weise recht störend. Noch fehlerhafter ist allerdings das helle Auge; es zerstört den sonst edlen Ausdruck. Als absolut hell bezeichnet man ein Auge, wenn es wie helles Bier aussieht. Aber ebenso fehlerhaft ist das stechende Auge. Es nimmt unseren Hunden den milden, sanftmütigen Ausdruck und bewirkt ein böartiges Aussehen. Zum größten Teil sind sie dann auch böartig.

Der Stirnabsatz soll plötzlich vom Oberkopf zur Schnauzenwurzel abfallen und zum leicht abfallenden Nasenrücken fast einen rechten Winkel bilden. Ein zu stark abfallender Nasenrücken bewirkt einen schafigen Ausdruck und ein ansteigender, zu kurzer Nasenrücken führt zum Übertyp. Die Belegung muß ein Drittel tiefer sein als der Nasenrücken lang ist. Sie soll gleichmäßig tief nach vorn und in einer hübschen Rundung verlaufen. Sind die Lefzen im Ansatz

wesentlich tiefer als vorn, spricht man von einer zurückgeschnittenen Belefzung. Hunde, bei denen sich der Nasenrücken nach vorn verjüngt, sind größtenteils in der Belefzung zurückgeschnitten und nicht mehr typisch. Nur der starke, breite Nasenschwamm verhindert das Spitzwerden der Schnauze. Hängen die Unterlefen tief herab und bilden sie an der Nasenwurzel große, herabhängende Taschen, so ist das nicht nur fehlerhaft und häßlich, sondern bewirkt, daß der Hund den Speichel nicht im Maul halten kann. Er fließt ungehindert hinab und ist für den Besitzer recht unangenehm. Wie alle hier aufgezeigten Fehler ist auch diese Häßlichkeit erblich. Es sind nicht die schweren Oberlefen, sondern die herunterhängenden Unterlefen, die diesen Mißstand hervorrufen. Sind die Unterlefen aufgezogen, spricht der Richter von einer trockenen Schnauze. Ich habe Hunde mit abnorm tiefer Belefzung gesehen, die absolut trocken waren, aber auch solche mit ganz geringer Lefteniefe, bei denen der Säber in Bächen floß. Wer beim Vorführen auf einer Ausstellung immer ein Tuch zur Hand haben muß, weiß davon Lieder zu singen. Die Leften, die in ihrer ganzen Länge weiß sein sollen, wie auch der Nasenrücken, sind mehr oder weniger mit schwarzen bis dunkelbraunen Tupfen bedeckt. Sie sollen klar und in genügenden Abständen voneinander entfernt sein und dürfen nie ineinander laufen. Hunde mit rein weißer Leftenpartie wirken im Ausdruck nüchtern. Bei diesen pigmentarmen Hunden besteht die Gefahr, daß der Rachen, der schwarz sein sollte, sich rosa färbt wie auch Teile der Leften, vornehmlich an den vorderen beiden Seiten. So etwas gehört nicht zu unserem Bernhardiner. Ebenso schlecht für den Ausdruck wirken sich zu viele Tupfen aus, vor allem, wenn diese auch noch bis ins Stirnband hineingehen. Erforderlich ist eine leichte Verbrämung. Sie wirkt sich bei unseren Hunden am vorteilhaftesten aus, wenn die Behänge, die Augenränder und ein schmales Band des Schnauzenansatzes dunkelbraun gefärbt sind. Zuviel Verbrämung, die sich bis auf den Oberkopf ausbreitet und bis in die Leftenpartie geht, verfinstert den Ausdruck, besonders dann, wenn das tief Dunkelbraune ins Schwarz ausartet. Solche Hunde sind für die Zucht untauglich. Das Übel ist bei der Geburt sofort zu erkennen, und derartige Welpen sollten gar nicht erst aufgezogen werden. Daß der Nasenschwamm bis tief in die Nasenlöcher hinein schwarz sein soll, dürfte selbstverständlich sein.

Das Gebiß unserer Bernhardiner ist im Verhältnis zu der Größe und Schwere des Hundes recht dürrig ausgebildet. Zumeist stehen die unteren etwas vor und berühren die oberen. Stehen die unteren vier Schneidezähne soweit vor, daß die oberen nicht mehr berührt werden, handelt es sich um einen Vorbeißer. Er kann nach den heutigen Bestimmungen kein Vorzüglich mehr bekommen. Stehen die oberen vier Schneidezähne vor und berühren die unteren nicht, handelt es sich um ein sogenanntes Hechtgebiß. Es ist absolut verwerflich. Bernhardiner, die ein Hechtgebiß aufweisen, sind für die Zucht untauglich. Sind die Schneidezähne aber nicht gleichmäßig stehend, sondern unregelmäßig angeordnet, so daß zwei die oberen oder unteren nicht mehr berühren, sprechen wir von einem wechselstehenden Gebiß. Diese Gebißform ist noch gestattet. Früher wurden Vorbeißer, die sonst allen Ansprüchen genügten, nur dann von der höchsten Bewertung zurückgestellt, wenn der Vorbiß von außen sichtbar war. Diese Hunde sind im Ausdruck muffig. Der Oberkopf soll, von der Seite gesehen, leicht gewölbt sein, niemals flach abgeplattet, aber auch niemals übertrieben hoch. Wichtig für die Beurteilung des Kopfes ist, daß alles richtig zueinander paßt. Es muß harmonisch aufeinander abgestimmt sein. Das Kopfbild des Champions Sando vom Bismarckturm gibt es besser wieder als man beschreiben kann. Diesen Hund halte ich in Typ und Ausdruck für vollendet.

Nun zum Gebäude. Hier sind die Mängel und Fehler sehr viel leichter zu erkennen. Der Kopf wird hoch getragen und bewirkt eine stolze Haltung. Nur ältere Tiere lassen ihn leicht hängen. Der Rücken soll gerade sein, aber nicht übermäßig lang. Er muß zur Größe des Hundes passen. Kurze Beine und langer

Rücken geben eine unglückliche Gesamterscheinung. Umgekehrt natürlich ebenso. Die Rückenlinie darf nicht durchgebogen sein. Überbaut ist ein Hund, wenn die Rückenlinie hinten höher als vorn ist. Bei Junghunden ist das allerdings oft der Fall. Mit anderthalb bis zwei Jahren muß dieser Jugendfehler aber behoben sein. Die Pfoten der Vorderhand müssen unbedingt nach vorn gerichtet sein, sie sind mächtig geschlossen, die Zehen angezogen. Fehlerhaft sind Spreizfüße und Hasenpfoten. Bei jungen, heranwachsenden Bernhardinern sind die Fesseln der Vorderhand mehr oder weniger nach hinten durchgebogen und durch das Überbein besonders auffällig gekennzeichnet. Beim ausgewachsenen Hund hat sich das Überbein zurückgebildet, und nun wird auch eine gerade Vorderhand verlangt. Die Pfoten der Hinterhand sind stets nach außen gedreht, dies darf aber auf keinen Fall mit Kuhnässigkeit verwechselt werden. Kuhnässig oder hackeneng ist der Hund, bei dem die Sprunggelenke nach innen gekehrt sind. Sie sollen gewinkelt, nicht gerade oder fast gerade, aber auch auf keinen Fall zu stark gebogen sein. Übertriebene Winkelung ist sehr oft mit Kuhnässigkeit verbunden und Zeichen einer Schwäche der Hinterhand. Die Brust, breit und tief, darf nicht über die Ellenbogen hinausgehen. Bei zu tief gehender Brust verliert der Hund die nötige Bodenfreiheit. In der Nierenpartie ist der Bernhardiner nur mächtig aufgezo-gen. Die Rute ist sehr kräftig, buschig und am Ende spitz auslaufend. Beim Langhaar ist sie entsprechend länger behaart. Im Stand muß die Rute unbedingt hängend getragen werden. Ein leichter Aufwärtsbogen im unteren Drittel ist gestattet. Im Lauf und im Affekt wird die Rute immer in Rückenhöhe und darüber hinaus getragen. Nie darf sie gerollt auf dem Rücken liegen, denn hierdurch verliert der König der Alpen seine Krone. Im Standard wird nie vom Höchstmaß, sondern nur vom Mindestmaß gesprochen. Die Rassekennzeichen von 1884, in Zürich zugrunde gelegt, geben als Mindestmaß des Rüden 70 Zentimeter und das der Hündin mit 62 Zentimeter an. Schon Anfang des 20. Jahrhunderts verlangte man für den Rüden 75 Zentimeter Schulterhöhe und für die Hündin 70 Zentimeter. Verständlich ist, daß ein Bernhardiner, der eben sein Mindestmaß hält, im Verhältnis zu einem sehr großen, über 80 Zentimeter hohen Tier, leicht gebaut ist. Ein fehlerfreies Gebäude ist bei ihm eher anzutreffen. Es soll uns aber nicht davon abhalten, größere Hunde mit einwandfreiem Gebäude zu züchten. Bei gleichen Typus werden sie stets den Vorrang haben. Die begehrtesten Farben unserer Hunde sind eichhörnchenrot oder kastanienbraun. Gleichmäßige Kopfzeichnung und reinweiße Beine sind anzustreben. Wenn wir auch auf die Erhaltung des Standards stets bedacht sein müssen, so dürfen wir doch auf keinen Fall den Charakter unserer Hunde verlieren. Hier sind Gutmütigkeit und Großmut mit Kraft und Treue gepaart. Dieser Hund läßt sich von kleinen Kindern und Hunden sogar mißhandeln, ist intelligent und unfehlbar in der Unterscheidung von Freund und Feind. Nur im äußersten Notfall macht er von seinem Gebiß Gebrauch. In der Regel genügen seine imponierende Erscheinung, sein Anspringen und die mächtige Stimme zur Vertreibung der Feinde seines Herrn. So mächtig seine Erscheinung, so liebebedürftig ist er. Nur wirkliche Hundefreunde sollten sich dieser Rasse zuwenden.

G. Kasten

Zuchtbuchordnung

1. **Der Zweck des Zuchtbuches** ist die Erfassung aller, unter der Beachtung der gültigen Zuchtbestimmungen, gezüchteten Hunde. Es bildet somit für eine Rasse die wichtigste Grundlage für die Erreichung und Beibehaltung der gesteckten Ziele (Rassekennzeichen, Wesen).
Das Zuchtbuch wird von einem Zuchtbuchführer, der auf einer Generalversammlung des Klubs gewählt wird, geführt. Der Wohnsitz des Zuchtbuchführers kann an einem beliebigen Ort der Bundesrepublik sein.
2. **Die Zuchtbuchstelle** muß für jeden Hund folgende Eintragungen machen:
 - Rufname und Zwingername,
 - Zuchtbuchnummer,
 - Geschlecht, Haarart, Farbe, Zeichnung,
 - Decktag, Wurfstag, Wurfstärke, Totgeborene, getötet, eingegangen,
 - Abstammung (Eltern und Großeltern mit anerkannten Titeln, als solche gelten Championat, Weltsieger, Internat. Championat).

Alle Hunde, deren Abstammung von eingetragenen Eltern der gleichen Rasse zweifelsfrei nachgewiesen werden kann und die unter Beachtung der gültigen Zuchtbestimmungen gezüchtet wurden, sind eintragungsberechtigt. Importierte Rüden und Hündinnen, die in ausländischen anerkannten Zuchtbüchern eingetragen sind, müssen, wenn sie zur Zucht benutzt werden, in das Bernhardiner-Zuchtbuch eingetragen werden.
3. **Eine Wurfeintragung** darf nur bei Vorlage folgender Unterlagen erfolgen:
 - Wurfmeldeschein mit der Unterschrift des zuständigen Zuchtwartes, Hilfszuchtwartes oder vom Beauftragten,
 - Deckbescheinigung,
 - Ahnentafel der Hündin mit Körstempel
(ist der Rüde im Ausland gezogen, so auch diese Ahnentafel),
 - Mitgliedskarte des lfd. Jahres des Antragstellers (nur bei Mitgliedern).

Eintragungsverbot besteht in jedem Falle für:

 - alle Hunde ohne Abstammungsnachweis
 - alle Hunde, die von nicht angehörten Rüden oder Hündinnen abstammen,
 - alle Hunde von Züchtern, denen das Zuchtbuch gesperrt ist.

Das Verschweigen solcher Möglichkeiten bzw. Tatsachen sowie jede wesentlich falsche Angabe in den Eintragungsanträgen gelten als schwere Zuchtverfehlung und sind mit Zuchtbuchsperrung zu ahnden.

Stellt sich erst nach der Eintragung heraus, daß aus einem der vorbezeichneten Gründe die Eintragung nicht hätte erfolgen dürfen, so ist die Eintragung unbedingt zu löschen, die Ahnentafel einzuziehen und die Schuldfrage zu klären.
4. **Eintragungsbestimmungen:**
 - a) Grundsätzlich werden nur ganze Würfe eingetragen, sind mehr als 6 Welpen im Wurf belassen, so wird der ganze Wurf nicht eingetragen.
 - b) Züchter eines Wurfes ist der Eigentümer der Hündin am Tage des Belegens.
 - c) **Als Ausnahmen sind zulässig:** Verkauf einer belegten Hündin mit Übertragung des Zuchtrechtes mit entsprechendem Kaufvertrag. Mieten einer Hündin zur Zucht mit entsprechendem Mietvertrag. Die Hündin muß vom Tage des Belegens bis zum Aussäugen im Gewahrsam des Mieters sein.

Nicht anerkannt werden Zuchtrechtübertragungen, wenn die Hündin durch Hundehandlungen gegangen ist, oder, wenn einem der Vertragspartner das Zuchtbuch gesperrt ist.

Eine Hündin darf nur bei jeder zweiten Hitze zur Zucht benutzt werden, sonst entgehen die Welpen der Eintragung. Als Ausnahme gilt hier, wenn eine Hündin einen schwachen Wurf hatte; als solcher gilt, wenn nicht mehr als 3 Welpen **geboren** wurden. Die aber nun folgende Hitze muß in jedem Fall ausgelassen werden.

d) Ungewollte Verbindungen:

Aus ungewollten Verbindungen von zu jungen Hündinnen unter 20 Monaten sind nur zwei Welpen zu belassen und einzutragen. Das Alter ist am Decktag maßgebend.

Ausnahmen können bei vollentwickelten Tieren gemacht werden, wenn vor der Paarung beim Zuchtwart Erlaubnis eingeholt wurde. In diesem Falle können bis zu 6 Welpen eingetragen werden.

Inzestzuchtverbindungen sind nicht gestattet (Vater und Tochter, Mutter und Sohn, Geschwister gleicher Abstammung).

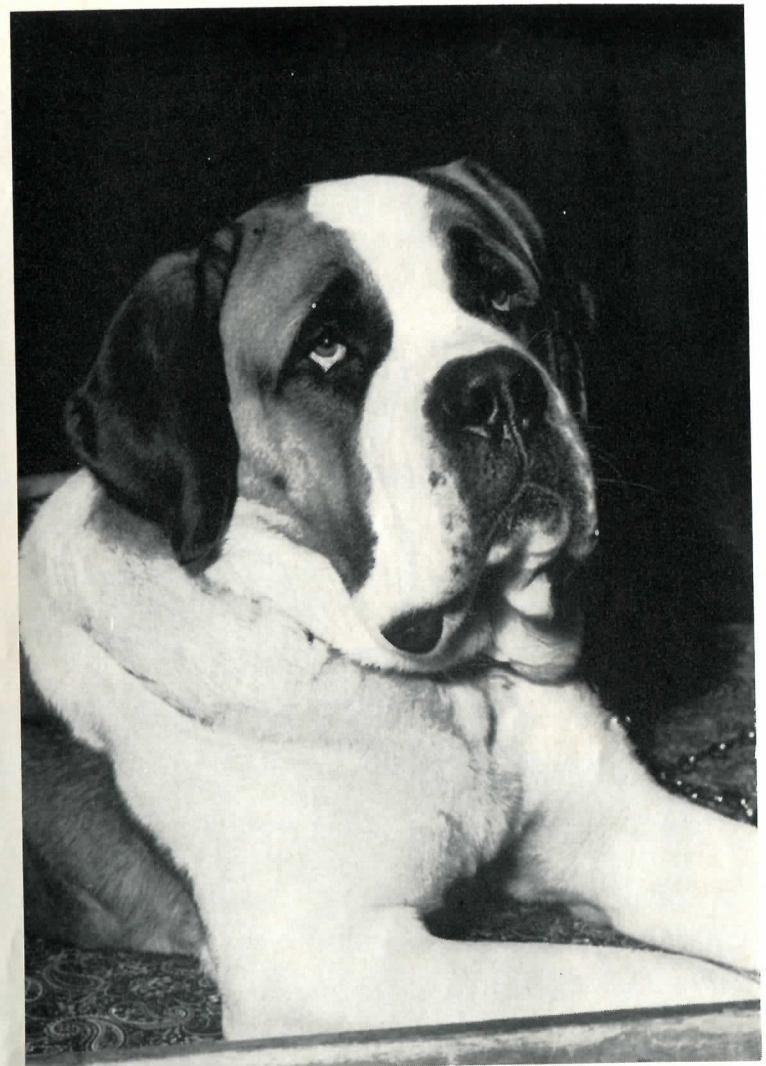
Wird eine Hündin während der in Betracht kommenden Hitze von zwei eingetragenen zuchtberechtigten Rüden gedeckt, so wird der erste als Vater anerkannt.

5. **Jeder Züchter** muß vor der Eintragung des ersten Wurfes den Schutz eines Zwingernamens beantragen, dieses erfolgt durch Einsendung von drei verschiedenen Namen an das Zuchtbuchamt.
Zwingerschutz wird nur gewährt an Züchter, die die Verpflichtung eingehen, alle von ihnen gezüchteten Hunde in das Zuchtbuch eintragen zu lassen, keine Hunde ohne Ahnentafel des Bernhardiner-Zuchtbuches des St. Bernhard-Klub S. i. M. abzugeben und keine uneingetragene Hündin von einem eigenen oder fremden Rüden decken zu lassen. Ein Verstoß gegen diese Verpflichtung bedingt Zuchtbuchsperrung auf Zeit.
Die Übertragung des Zwingerschutzes auf andere Personen ist nicht zulässig. Zwingernamen können nur durch Erbfolge oder durch eine zu Lebzeiten getroffene Vereinbarung auf einen Leibeserben übergehen.
6. **Die Ahnentafel** bescheinigt die lückenlose Abstammung von eingetragenen Ahnen über vier Generationen und ist die allein gültige Urkunde über die Rassereinheit des Hundes.
Die Richtigkeit der Angaben wird durch die Unterschrift des Zuchtbuchführers und des Züchters bestätigt.
Für jeden Hund darf nur eine Ahnentafel in Verkehr gebracht werden, bei Verlust dieser wird vom Zuchtbuchführer nach eingehender Prüfung eine Zweitschrift ausgestellt, nachdem das Original für ungültig erklärt worden ist. Grundsätzlich gehört die Ahnentafel zum Hund. Sie gehört also in die Hand des Eigentümers, Mieters oder Pfandgläubigers.
Beim Tode des Hundes verliert die Ahnentafel ihre Gültigkeit und ist an das Zuchtbuchamt einzusenden. Sie kann auf Wunsch nach der Entwertung an den Eigentümer zurückgegeben werden.
7. **Die Abgabe der Zuchtbücher** an die Mitglieder sowie Einziehung der Kosten regelt der Zuchtbuchführer mit dem Vorstand des Klubs.
8. **Mit der Übernahme des Zuchtbuchamtes** übernimmt der Zuchtbuchführer die persönliche Verpflichtung, die Bestimmung in allen Teilen auf das genaueste zu beachten. Sofern neue oder ergänzende Zuchtbestimmungen beschlossen werden, so sind sie für den Zuchtbuchführer ebenfalls verbindlich.

ZEICHENERKLÄRUNG

R. = Rüde	H. = Hündin
lgh. = langhaarig	stckh. = stockhaarig
br. = braun	rhmf. = rähmfarbig
zerr. = zerrissen	dkl. = dunkel
Zw. = Zwingernamen	Z. = Züchter
DT = Decktag	WT = Wurftag
V. = Vater	WSt = Wurfstärke
M. = Mutter	T = totgeboren
() = Großeltern	† = getötet
[] = Urgroßeltern	Bel = im Wurf belassen
	eingeg = bis zur Eintragung eingegangen

SHSB = Schweizer Hundestammbuch
 NHSB = Niederländisches Hundestammbuch
 ÖHZB = Österreichisches Hundezuchtbuch
 DDR = Zuchtbuch des St. Bernhard-Klubs in der Ostzone



Dt. Champ. Barry vom alten Berg, 24581, gew. 4. 8. 62

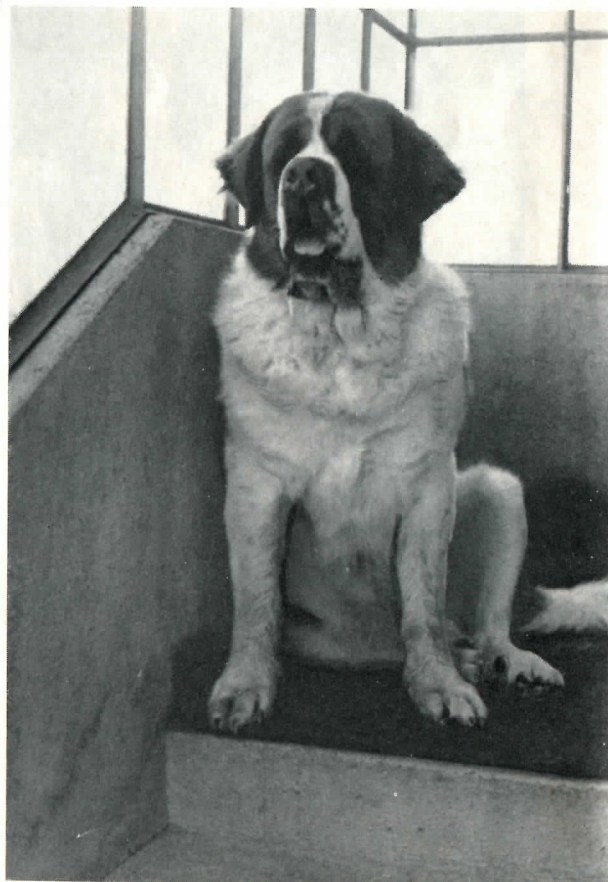
V. Alex v. alten Berg 23001
 M. Bianca v. Höhenweg 24580
 Z. Karl Blocher, Karlsruhe

B. Dr. Horst und Lore Neumann, 4501 Hollage/Osnabrück,
 Nachtigallenweg 99



Carma v. Kreuzrain, S. H. S. B. 79438, gew. 15. 9. 57
V. Tyras v. Hänialthaus S. H. S. B. 41462
M. Berna v. Bellmund S. H. S. B. 47341
Z. u. B. Otto Schwägli, Wiedlisbach/Schweiz

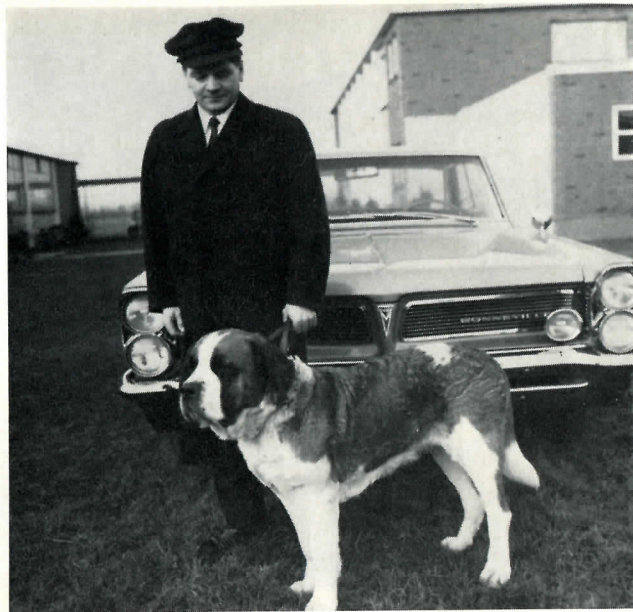
Arno v. Einödhof, 24946, gew. 25. 5. 63
V. Ingo v. Rottumtal 23109
M. Ina v. Diepersbusch 23723
Z. Martin Wassermann, Dickenreishausen
B. Ernst Appel, 8941 Amendingen, Grünenfurterstr. 24



Ingo v. Rottumtal, 23109, gew. 17. 8. 59
V. Dt. Champ. Asbach v. Burgwall 22262 M. Hella v. Rottumtal 21815
Z. Heinrich Bühler, Ochsenhausen
B. Otto Jakob, 672 Speyer, Am Neudeck 28

Sabine v. d. Markthalle, S. H. S. B. 117125, gew. 23. 6. 62
M. Cora v. Säuliamt S. H. S. B. 88324 V. Castor v. Leberberg S. H. S. B. 79436
Z. Hans Zimmerli, Langenthal/Schweiz
B. Otto Jakob, 672 Speyer, Am Neudeck





Elke v. Bonner-Süden, 24318, gew. 27. 3. 62

V. Barry v. d. Dreitor-Alpispitz 22774 — M. Cora v. Bonner Süden 22616
Z. Anton Schröder, Bonn-Süd — B. Heinz Hahn, 4234 Alpen/Ndrh., Haus Übersee

Die Zwillinge der Familie Wiesmann, Burggen/Obb.
mit ihren Hunden in Eintracht und Frieden

l.: **Tosca v. Werdenfels** 24493 — r.: **Alex v. d. Litzauer Schleife** 25443 (7 Monate)



Ute u. dt. Champ. Ulla v. Roten Kreuz, 24440 u. 24442, gew. 3. 6. 62

V. Omar v. Säuliamt S. H. S. B. 100502

M. Quasta v. Roten Kreuz 23643

Z. u. B. Josef Stecher, Babenhausen, Schranerstraße 7



Dt. Champ. Olli v. Roten Kreuz,
gew. 6. 7. 59
V. Dt. Champ. Asbach v. Burgwall
[22262
M. Evi v. Roten Kreuz 21531
Z. u. B. Josef Stecher, Baben-
hausen, Schrankenstraße 7

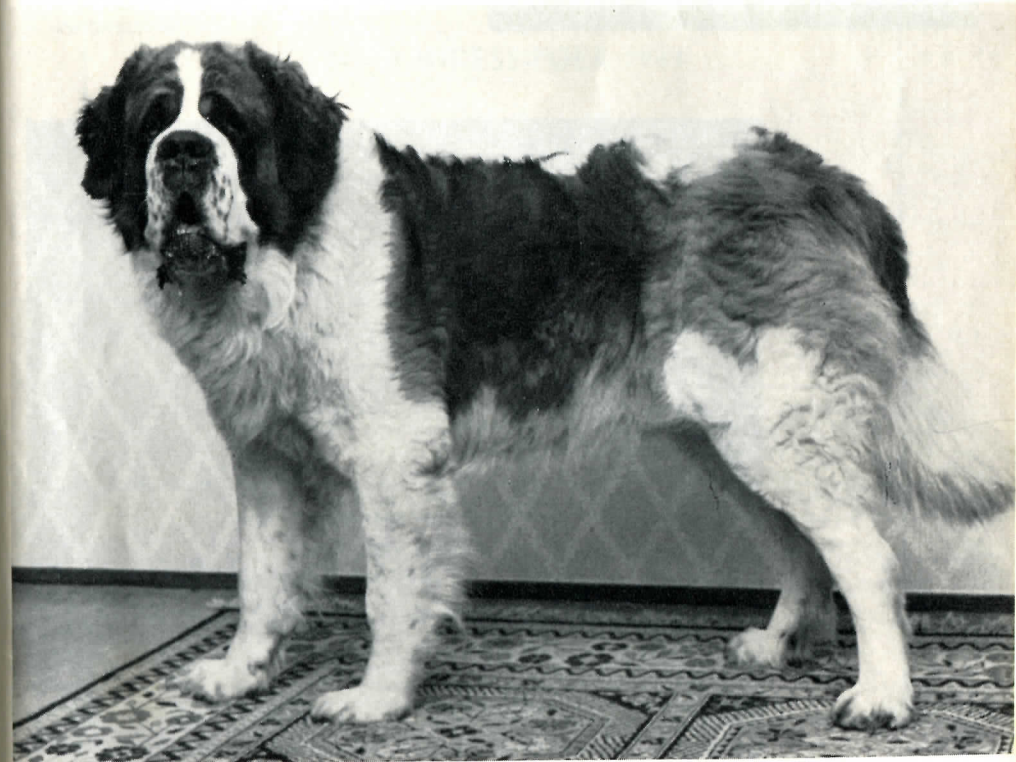
Scherry v. Roten Kreuz, 23982
gew. 24. 6. 61
V. Int. Champ. Lasso v. Säuliamt
[23785
M. Dt. Champ. Olli v. Roten Kreuz
[23037
Z. u. B. Josef Stecher, Baben-
hausen, Schrankenstraße 7



Nelson v. Norden, 24334
gew. 31. 3. 62
V. Kuno v. Norden 23277
M. Nunika v. Bärenhof
[23816
Z. Georg Kasten, Ham-
[burg-Nienstedten
B. Dr. Möckesch, Kassel,
Obere Königstr. 16—18



Harro v. d. Steinlach, 23752, gew. 30. 1. 61
V. Dt. Champ. Asbach v. Burgwall 22262
M. Gerda v. d. Steinlach 22599
Z. August Röcker, Belsen
B. Walter Maier, 6902 Sandhausen b. Heidelberg, Friedrichstr. 28





Norma v. Norden, 24338
[gew. 31. 3. 62
V. Kuno v. Norden 23277
M. Nunika v. Bärenhof 23816
Z. u. B. Georg Kasten, Hamburg-
Nienstedten

Etzel v. Izola, 24627, gew. 13.10.62
V. Kuno v. Norden 23277
M. Kyra v. Delm 22907
Z. Herbert Kasten, Hamburg-
[Nienstedten



AUSZEICHNUNGEN

Bundessieger-Ausstellung Hannover 7./8. November 1964

Richter:

Otto Edrich, Rodalben

Wilhelm Naumann, Haina/Kloster

Georg Kasten, Hamburg

KLUBSIEGERTITEL „DEUTSCHER CHAMPION“

UND BUNDESSIEGER 1964

BARRY VOM ALTEN BERG 24 581

Bes.: Horst und Lore Neumann, Osnabrück

SANDO VOM BISMARCKTURM 22 395

Bes.: Alois Schmid, Edigheim

ULLA VOM ROTEN KREUZ 24 440

Bes.: Josef Stecher, Babenhausen

BUNDESSIEGER 1964

Df. Champ. **OLLI vom ROTEN KREUZ 23 037**

Bes.: Josef Stecher, Babenhausen

EINTRAGUNGEN

NUMMER 25201-25803

- 25 201 Astrady, NHSB 240 749, lgh., **WT 21. 4. 1960**
Z.: G. I. A. Veldkamp, Raark.
V.: **Iwan** NHSB 193 592 (Kasan NHSB 151 463 — Ennt fen't Heitelan NHSB 170 975)
M.: **Juno v. Beukenhorst** NHSB 198 821 (Herbo v. d. Oldehove NHSB 198 988 — Frida v. Beukenhorst NHSB 165 910)
-
- 25 202 Peter, R., lgh., roter zerr. Mantel, egale Maske
25 203 Pluto, R., lgh., roter Mantel, egale Maske
25 204 Petra, H., lgh., roter zerr. Mantel, egale Maske
25 205 Pola, H., lgh., roter Mantel, egale Maske
25 206 Porta, H., lgh., roter Mantel, egale Maske
25 207 Pascha, R., lgh., roter zerr. Mantel, egale Maske
DT 14. 9. 1963 **WT 18. 11. 1963** WSt 7,6 T 3,0 † 1,3 Bel 3,3
Zw.: **vom Ulrichshof**. — Z.: Willy Müller, Langenbergheim
V.: **Titus v. Brentano-Schloß** **22 842** (Arry v. d. Wilh. Mühle 19 897 — Astrid v. d. Weinstadt 21 935)
M.: **Jutta v. Ulrichshof 23 135** (Ajax v. Bonner-Süden 21 946 — Hydra v. Ulrichshof 22 370)
-
- 25 208 Argo, R., lgh., rotbrauner zerr. Mantel, egale Maske
25 209 Alex, R., stckh., rotbrauner zerr. Mantel, egale Maske
25 210 Axel, R., stckh., rotbrauner zerr. Mantel, egale Maske
25 211 Achim, R., lgh., rotbrauner Mantel, egale Maske
25 212 Anka, H., stckh., rotbrauner Mantel, egale Maske
25 213 Anja, H., stckh., rotbrauner Mantel, egale Maske
DT 10. 10. 1963 **WT 10. 12. 1963** WSt 7,6 T 0,2 † 3,2 Bel 4,2
Zw.: **vom Schloß Leiningen**. — Z.: Georg Schwertner, Grünstadt
V.: **Brando v. Haus Rögele 22 923** (Harry v. Roten Kreuz 21 990 — Oktavia v. Drei Lilien 22 113)
M.: **Doris v. Säuliamt 24 576** (Lux v. Säuliamt SHSB 64 515 — Sabine v. Neuhabsburg SHSB 67 368)
-
- 25 214 Benno v. d. Drie Jantjes NHSB 236 256, lgh., **WT 14. 1. 1960**
Z.: J. Posthumus, Buorren.
V.: **Egon v. Doggersbank NHSB 209 775** (Thor v. Doggersbank NHSB 167 926 — Astrid v. Doggersbank 183 368)
M.: **Ria NHSB 202 855** (Donar NHSB 192 549 — Gusta fen't Heitelan NHSB 172 862)
-
- 25 215 Astor, R., lgh., roter Mantel, egale Maske
25 216 Argo, R., lgh., roter Mantel, egale Maske
25 217 Andy, R., lgh., roter zerr. Mantel, egale Maske
25 218 Alex, R., lgh., roter zerr. Mantel, egale Maske
25 219 Asta, H., lgh., roter zerr. Mantel, egale Maske

- 25 220 Alma, H., lgh., roter zerr. Mantel, egale Maske
DT 19. 8. 1964 **WT 19. 10. 1964** WSt 4,2 Bel 4,2
Zw.: **vom Geutenreuth**. — Z.: Siegfried Welsch, Geutenreuth
V.: **Gido v. Wattenhof 23 217** (Ajax v. d. Klus SHSB 61 303 — Fabina v. Säuliamt SHSB 55 369)
M.: **Edda v. Kahnstein 23 855** (Carlo v. Kahnstein 22 285 — Jola v. Haus Scholl 22 533)
-
- 25 221 Cäsar, R., lgh., rähmf. Mantel, egale Maske
DT 11. 9. 1963 **WT 16. 11. 1963** WSt 1,1 T 0,1 Bel 1,0
Zw.: **vom Grabfeldgau**. — Z.: Max Reichert, Allhausen
V.: **Etzel v. d. Steinschlucht 23 653** (Ajax v. Bergwald 22 255 — Cilly v. d. Steinschlucht 21 442)
M.: **Astrid v. Sonnenhof Karwendel 22 919** (Ruby v. d. Dreitor-Alpsspitze 21 249 — Leila du Grand St. Bernard 22 852)
-
- 25 222 Astor, R., lgh., roter zerr. Mantel, egale Maske
25 223 Arco, R., lgh., roter zerr. Mantel, unegale Maske
DT 7. 7. 1963 **WT 12. 9. 1963** WSt 2,0 Bel 2,0
Zw.: **vom Gruberberg**. — Z.: August Kendler, Diessen
V.: **Iwan v. Rottumtal 23 111** (Dt. Champ. Asbach v. Burgwall 22 262 — Hella v. Rottumtal 21 815)
M.: **Freya v. Scheersberg 22 893** (Amor v. Kirchkrug 21 062 — Bia v. Kirchkrug 21 438)
-
- 25 224 Udo, R., lgh., roter Mantel, egale Maske
25 225 Ulli, R., lgh., roter Mantel, egale Maske
25 226 Uwe, R., lgh., roter Mantel, egale Maske
25 227 Ulla, H., lgh., roter Mantel, egale Maske
25 228 Uschi, H., lgh., roter Mantel, egale Maske
25 229 Ute, H., lgh., roter zerr. Mantel, egale Maske
DT 28. 9. 1963 **WT 1. 12. 1963** WSt 8,3 T 3,0 † 2,0 Bel 3,3
Zw.: **von Brentano-Schloß**. — Z.: Maly Schmitt-Becker, Rödelheim
V.: **Olaf v. Delm 23 623** (Barry v. Herwalthorst 22 696 — Gridli v. Delm 21 877)
M.: **Astrid v. d. Weinstadt 21 935** (Falko v. Brentano 19 544 — Dina v. Säuliamt 21 929)
-
- 25 230 Brando, R., lgh., roter zerr. Mantel, egale Maske
25 231 Bodo, R., lgh., roter zerr. Mantel, egale Maske
25 232 Benno, R., lgh., roter zerr. Mantel, egale Maske
25 233 Bello, R., lgh., roter zerr. Mantel, egale Maske
25 234 Bill, R., lgh., roter zerr. Mantel, egale Maske
25 235 Blanka, H., lgh., roter zerr. Mantel, egale Maske
DT 2. 11. 1963 **WT 1. 1. 1964** WSt 8,4 † 3,3 Bel 5,1

Zw.: vom **Ölbachtal**. — Z.: Alois Willburger, Hirschbronn
 V.: **Scherry v. Roten Kreuz 23 982** (Inf. Champ. Lasso v. Säuliamt 23 785 — Dt. Champ. Olli v. Roten Kreuz 23 037)
 M.: **Karin v. Rottumtal 23 254** (Dt. Champ. Asbach v. Burgwall 22 262 — Hella v. Rottumtal 21 815)

- 25 236 Faust, R., stckh., brauner Mantel, egale Maske
 25 237 Fürst, R., stckh., brauner zerr. Mantel, egale Maske
 25 238 Fritz, R., stckh., brauner zerr. Mantel, egale Maske
 25 239 Folier, R., stckh., brauner zerr. Mantel, egale Maske
 25 240 Fanny, H., stckh., brauner zerr. Mantel, egale Maske
 DT 18. 10. 1963 **WT 20. 12. 1963** WSt 8,2 †3,1 Bel 5,1
 Zw.: vom **Wörthsee**. — Z.: Sebastian Hörndl, Pöcking
 V.: **Harras v. Roten Kreuz 21 989** (Fürst v. Melina 19 634 — Verra v. Werdenfels 17 961)
 M.: **Kuni v. Rottumtal 23 256** (Dt. Champ. Asbach v. Burgwall 22 262 — Hella v. Rottumtal 21 815)

- 25 241 Ali, R., lgh., roter zerr. Mantel, egale Maske
 25 242 Axel, R., lgh., roter zerr. Mantel, egale Maske
 25 243 Astrid, H., lgh., roter zerr. Mantel, egale Maske
 25 244 Asta, H., lgh., roter zerr. Mantel, egale Maske
 DT 28. 10. 1963 **WT 1. 1. 1963** WSt 4,3 † 0,1 Bel 4,2 eingeg 2,0
 Zw.: vom **Gillesshütte**. — Z.: Hubert Held jr., Korschenbroich
 V.: **Astrady 25 201** (Iwan NHB 193 592 — Juno v. Beukenhorst NHB 198 821)
 M.: **Asta v. d. Lippingau 22 985** (Dt. Champ. Sando v. Bismarckturn 22 395 — Blanka v. d. Grünholzer Eiche 21 813)

- 25 245 Emir, R., lgh., roter zerr. Mantel, egale Maske
 25 246 Elmo, R., lgh., roter zerr. Mantel, egale Maske
 25 247 Ergo, R., lgh., roter Mantel, egale Maske
 25 248 Erga, H., lgh., roter zerr. Mantel, egale Maske
 DT 6. 11. 1963 **WT 8. 1. 1964** WSt 5,2 T 0,1 Bel 5,1 eingeg 2,0
 Zw.: vom **Pilsterhof**. — Z.: Alfred Horsch, Pilsterhof
 V.: **Barry v. Tannenberghof 23 684** (Gido v. Wattenhof 23 217 — Birli v. d. Friesener Warte 22 484)
 M.: **Asta v. Hohen Neuffen 22 913** (Hektor v. Drei Lilien 21 237 — Goldi v. Finkenmoos 22 151)

- 25 249 Freya, H., lgh., roter Mantel, unegale Maske
 25 250 Frigga, H., lgh., roter Mantel, egale Maske
 25 251 Frenzi, H., lgh., roter Mantel, egale Maske
 DT 9. 11. 1963 **WT 9. 1. 1964** WSt 0,3 Bel 0,3
 Zw.: vom **Pilsterhof**. — Z.: Alfred Horsch, Pilsterhof

V.: **Barry v. Tannenberghof 23 684** (Gido v. Wattenhof 23 217 — Birli v. d. Friesener Warte 22 484)
 M.: **Elke v. Brentano-Schloß 23 809** (Terry v. Brentano-Schloß 22 840 — Uschi v. Brentano-Schloß 22 862)

- 25 252 Astor, R., lgh., roter Mantel, egale Maske
 25 253 Asta, H., lgh., roter zerr. Mantel, egale Maske
 25 254 Astrid, H., lgh., roter zerr. Mantel, egale Maske
 DT 23. 9. 1963 **WT 23. 11. 1963** WSt 2,4 Bel 2,4 eingeg 1,2
 Zw.: vom **Heideröslein**. — Z.: Clemens Mertens, Rotherthausen
 V.: **Alf v. Hohenborn 23 069** (Claus v. d. Wilh. Mühle 22 181 — Cary v. Izola 22 294)
 M.: **Antje v. d. Siegerheide 23 677** (Cuno v. Eifelland 22 208 — Astrix v. Heesterhof 23 671)

- 25 255 Asta, H., lgh., roter zerr. Mantel, egale Maske
 25 256 Ajax, R., lgh., roter Mantel, egale Maske
 25 257 Arras, R., lgh., roter Mantel, egale Maske
 25 258 Arko, R., lgh., roter zerr. Mantel, egale Maske
 25 259 Alex, R., lgh., roter zerr. Mantel, egale Maske
 25 260 Axel, R., lgh., roter zerr. Mantel, egale Maske
 DT 29. 11. 1963 **WT 30. 1. 1964** WSt 5,2 † 0,1 Bel 5,1
 Zw.: vom **Haus Heidenreich**. — Z.: Erhard Heidenreich, Bad Oeynhaus
 V.: Dt. Champ. **Colli v. Eifelland 22 207** (Arno v. d. Burg Wiggensbach 20 073 — Arka v. Eifelland 21 218)
 M.: **Bella v. d. Bonnevie 23 750** (Amor v. Tatenhausen 22 176 — Asta v. Niederfeld 22 351)

- 25 261 Hasso, R., lgh., rote Platten, egale Maske
 25 262 Harry, R., stckh., roter zerr. Mantel, egale Maske
 25 263 Haro, R., stckh., roter Mantel, egale Maske
 25 264 Heicko, R., stckh., roter Mantel, egale Maske
 DT 16. 11. 1963 **WT 20. 1. 1964** WSt 7,6 T 0,1 † 3,3 Bel 4,2 eingeg 0,2
 Zw.: vom **Haus Rögele**. — Z.: Hans Rögele, Gnodstadt
 V.: **Olaf v. Delm 23 623** (Barry v. Herwalthorst 22 696 — Gridli v. Delm 21 877)
 M.: **Centa v. Haus Rögele 23 966** (Dt. Champ. Asbach v. Burgwall 22 262 — Oktavia v. Drei Lilien 22 113)

- 25 265 Ajax, R., lgh., roter zerr. Mantel, egale Maske
 25 266 Arno, R., lgh., roter zerr. Mantel, egale Maske
 25 267 Anuschka, H., lgh., roter zerr. Mantel, egale Maske
 25 268 Antje, H., lgh., roter zerr. Mantel, egale Maske
 DT 14. 11. 1963 **WT 14. 1. 1964** WSt 3,2 T 1,0 Bel 2,2
 Zw.: vom **Geilingen**. — Z.: Fred Geiling, Euerdorf

V.: **Olaf v. Delm 23 623** (Barry v. Herwalthorst 22 696 — Gridli v. Delm 21 877)

M.: **Andra v. Gemmrigheim 23 836** (Tänny v. Bismarckturm 22 626 — Ina v. Rottumtal 23 112)

- 25 269 Vicky, R., lgh., roter Mantel, egale Maske
 25 270 Verry, R., lgh., roter Mantel, egale Maske
 25 271 Veit, R., lgh., roter Mantel, egale Maske
 25 272 Vico, R., lgh., roter zerr. Mantel, egale Maske
 25 273 Vera, H., lgh., roter Mantel, egale Maske
 25 274 Vivi, H., lgh., roter Mantel, egale Maske

DT 29. 11. 1963 **WT 26. 1. 1964** WSt 9,3 T 1,1 † 4,0 Bel 4,2

Zw.: **von Brentano-Schloß**. — Z.: Maly Schmitt-Becker, Rödelheim

V.: **Cäsar v. d. Wilh. Mühle 22 180** (Argo v. Brentano 18 045 — Carmen v. Haus Scholl 19 188)

M.: **Cora v. Brentano-Schloß 23 446** (Arry v. d. Wilh. Mühle 19 897 — Astrid v. d. Weinstadt 21 935)

25 275 R Adda v. Amerbusch D. B. Z. 4/64, lgh.,

WT 21. 9. 1963 Z.: Wollering, Lutten

V.: **Dagmar v. Kahnstein 23 567** (Astor v. Berenbrock 20 002 — Jola v. Haus Scholl 22 533)

M.: **Adda v. Hohenborn 23 073** (Claus v. d. Wilh. Mühle 22 181 — Cary v. Izola 22 294)

25 276 Hasso, R., lgh., roter Mantel, egale Maske

25 277 Haras, R., lgh., roter Mantel, egale Maske

25 278 Hedi, H., lgh., roter Mantel, egale Maske

25 279 Hella, H., lgh., roter Mantel, egale Maske

25 280 Heicke, H., lgh., roter Mantel, egale Maske

25 281 Hilda, H., lgh., roter Mantel, egale Maske

DT 1. 12. 1963 **WT 3. 2. 1964** WSt 3,5 T 1,0 † 0,1 Bel 2,4

Zw.: **vom Angelbachtal**. — Z.: Erich Schön, Waldangelloch

V.: **Titus v. Brentano-Schloß 22 842** (Arry v. d. Wilh. Mühle 19 897 — Astrid v. d. Weinstadt 21 935)

M.: **Kora v. d. Rodalb 23 510** (Tänny v. Bismarckturm 22 626 — Arletta v. Reufstal 23 505)

25 282 Falk, R., lgh., roter Mantel, egale Maske

25 283 Faust, R., lgh., roter zerr. Mantel, egale Maske

25 284 Fürst, R., lgh., rote Platten, egale Maske

25 285 Flora, H., lgh., roter Mantel, egale Maske

25 286 Freya, H., lgh., roter Mantel, egale Maske

25 287 Fara, H., lgh., roter Mantel, egale Maske

DT 15. 12. 1963 **WT 18. 2. 1964** WSt 5,4 † 2,1 Bel 3,3

Zw.: **von Hohenborn**. — Z.: Georg Kruse, Stenum

V.: **Claus v. d. Wilh. Mühle 22 181** (Argo v. Brentano 18 045 — Carmen v. Haus Scholl 19 188)

M.: **Cary v. Izola 22 294** (Wsg. Dt. Champ. Astor v. Heldenhof 19 400 — Amra v. Croonen 21 052)

25 288 Anja, H., lgh., roter zerr. Mantel, egale Maske

25 289 Ari, R., lgh. roter zerr. Mantel, egale Maske

25 290 Alvo, R., lgh. roter zerr. Mantel, egale Maske

25 291 Astor, R., lgh., roter zerr. Mantel, egale Maske

25 292 Agon, R., lgh., roter Mantel, egale Maske

25 293 Aron, R., lgh., roter zerr. Mantel, egale Maske

DT 6. 12. 1963 **WT 6. 2. 1964** WSt 8,3 † 3,2 Bel 5,1

Zw.: **von Pittingen**. — Z.: Fritz Langer, Buchholz

V.: **Kuno v. Norden 23 277** (Fürst v. d. Falkenhöhe 21 830 — Dt. Champ. Sonja v. Bismarckturm 22 399)

M.: **Caren v. Herwalthorst 23 027** (Fürst v. d. Falkenhöhe 21 830 — Betti v. d. Grünholzer Eiche 21 812)

25 294 Wasil, R., lgh., roter Mantel, egale Maske

25 295 Wulf, R., lgh., roter Mantel, egale Maske

25 296 Winny, R., lgh., roter zerr. Mantel, egale Maske

25 297 Wilma, H., lgh., roter zerr. Mantel, egale Maske

25 298 Walli, H., lgh., roter Mantel, egale Maske

25 299 Wanda, H., lgh., roter Mantel, egale Maske

DT 10. 12. 1963 **WT 10. 2. 1964** WSt 5,6 T 2,1 † 0,2 Bel 3,3

Zw.: **von Brentano-Schloß**. — Z.: Maly Schmitt-Becker, Rödelheim

V.: **Titus v. Brentano-Schloß 22 842** (Arry v. d. Wilh. Mühle 19 897 — Astrid v. d. Weinstadt 21 935)

M.: **Berna v. Brentano-Schloß 23 380** (Cäsar v. d. Wilh. Mühle 22 180 — Oly v. Brentano-Schloß 22 078)

25 300 Droll, R., lgh. roter zerr. Mantel, egale Maske

25 301 Dick, R., lgh., roter Mantel, egale Maske

25 302 Dasso, R., lgh., roter Mantel, egale Maske

25 303 Dux, R., lgh., roter Mantel, egale Maske

25 304 Duscha, H., lgh., roter Mantel, egale Maske

25 305 Dina, H., lgh., roter zerr. Mantel, egale Maske

DT 11. 12. 1963 **WT 11. 2. 1964** WSt 4,2 Bel 4,2

Zw.: **vom alten Berg**. — Z.: Karl Blocher, Karlsruhe

V.: **Alex v. alten Berg 23 001** (Votan v. d. Dreitor-Alpispitz 21 721 — Ada v. Jahnfelsen 22 245)

M.: **Cora v. Michelbach 24 253** (Tasso v. Bismarckturm 22 627 — Alma v. Michelbach 23 229)

- 25 306 Argus, R., lgh., roter Mantel, egale Maske
 25 307 Arko, R., lgh., roter Mantel, egale Maske
 25 308 Aspa, H., stckh., roter Mantel, egale Maske
 DT 11. 11. 1963 **WT 15. 1. 1964** WSt 7,3 T 5,2 Bel 2,1
 Zw.: **vom Markgrafenbrunnen.** — Z.: H. Hörndler, Schwabach
 V.: **Benno v. Berghof-Steigerwald 24 421** (Klaus v. Roten Kreuz 22 334
 — Cora v. Rosenhof v. d. Noris 22 760)
 M.: **Aspa v. Wellenhof 23 309** (Derby v. d. Forster-Neiße DDR 922 —
 Carmen v. Heldenhof 22 643)

- 25 309 Cäsar, R., lgh., rote Platten, egale Maske
 25 310 Cora, H., lgh., rote Platten, egale Maske
 25 311 Cuno, R., lgh., rote Platten, unegale Maske
 DT 16. 6. 1963 **WT 21. 8. 1963** WSt 2,2 † 0,1 Bel 2,1
 Zw.: **vom Berg.** — Z.: Walter Berg, Berlin
 V.: Dt. Champ. **Dodo v. Reuterhof 23 891** (Nikko v. Bärenhof DDR 966
 — Maxi v. Bärenhof 22 591)
 M.: **Anke v. Flockertsberg 23 298** (Attila v. Oetelshofen 19 775 — Afra
 v. Eibeneck 22 584)

- 25 312 Ella, H., stckh., roter zerr. Mantel, egale Maske
 DT 19. 11. 1963 **WT 23. 1. 1964** WSt 1,1 Bel 1,1 eingeg 1,0
 Zw.: **vom Vogelheim.** — Z.: Josef Maier, Hermaringen
 V.: Dt. Champ. **Ceno v. Eifelland 22 205** (Arno v. d. Burg Wiggensbach
 20 073 — Arka v. Eifelland 21 218)
 M.: **Centa v. Vogelheim 24 221** (Harry v. Roten Kreuz 21 990 — Isa v.
 Melina 24 223)

- 25 313 Fürst, R., lgh., brauner Mantel, egale Maske
 25 314 Falko, R., lgh., brauner zerr. Mantel, egale Maske
 25 315 Fee, H., lgh., brauner Mantel, egale Maske
 25 316 Freya, H., lgh., brauner zerr. Mantel, egale Maske
 DT 14. 1. 1964 **WT 23. 3. 1964** WSt 2,2 Bel 2,2
 Zw.: **vom St. Klarakloster.** — Z.: Otto Jacob, Speyer
 V.: **Ingo v. Rottumtal 23 109** (Dt. Champ. Asbach v. Burgwall 22 262 —
 Hella v. Rottumtal 21 815)
 M.: **Sabine v. d. Markthalle 25 064** (Champ. Castor v. Leberberg SHSB
 79 436 — Cora v. Säuliamt SHSB 88 324)

- 25 317 Astor, R., lgh., roter zerr. Mantel, egale Maske
 25 318 Aldo, R., lgh., roter zerr. Mantel, egale Maske
 25 319 Ajax, R., lgh., roter zerr. Mantel, egale Maske
 25 320 Anke, H., lgh., roter zerr. Mantel, egale Maske
 DT 30. 1. 1964 **WT 2. 4. 1964** WSt 7,2 T 1,1 † 3,0 Bel 3,1
 Zw.: **vom Heidehaus.** — Z.: Dr. Esk, Suhlendorf

- V.: **Kuno v. Norden 23 277** (Fürst v. d. Falkenhöhe 21 830 — Dt. Champ.
 Sonja v. Bismarckturm 22 399)
 M.: **Vroni v. Delm 24 565** (Barry v. Herwalthorst 22 696 — Pia v. Delm
 23 631)

- 25 321 Markus, R., lgh., brauner zerr. Mantel, egale Maske
 25 322 Marko, R., lgh., brauner zerr. Mantel, egale Maske
 25 323 Michl, R., lgh., brauner zerr. Mantel, egale Maske
 25 324 Mädi, H., lgh., brauner zerr. Mantel, egale Maske
 25 325 Mina, H., lgh., brauner zerr. Mantel, egale Maske
 25 326 Minka, H., stckh., brauner zerr. Mantel, egale Maske
 DT 3. 1. 1964 **WT 2. 3. 1964** WSt 7,4 T 0,1 † 4,0 Bel 3,3
 Zw.: **vom Rottumtal.** — Z.: Heinrich Bühler, Ochsenhausen
 V.: **Tarras v. Säuliamt SHSB 103 532** (Argo v. d. Suntenau SHSB 74 274
 — Asta v. Reufstal SHSB 81 132)
 M.: **Petzi v. Roten Kreuz 23 451** (Dt. Champ. Asbach v. Burgwall 22 262
 — Evi v. Roten Kreuz 21 531)

- 25 327 Cäsar, R., lgh., roter zerr. Mantel, egale Maske
 25 328 Carolus, R., lgh., roter zerr. Mantel, egale Maske
 25 329 Charlotte, H., lgh., roter zerr. Mantel, egale Maske
 25 330 Carmen, H., lgh., roter zerr. Mantel, egale Maske
 25 331 Cora, H., lgh., roter zerr. Mantel, egale Maske
 25 332 Christel, H., lgh., roter Mantel, egale Maske
 DT 12. 1. 1964 **WT 15. 3. 1964** WSt 2,4 Bel 2,4
 Zw.: **vom Bruderhäusle.** — Z.: Ernst Schuler, Engstlatt
 V.: **Scherry v. Roten Kreuz 23 982** (I. Champ. Lasso v. Säuliamt 23 785
 — Dt. Champ. Olli v. Roten Kreuz 23 037)
 M.: **Gitta v. Scheersberg 23 060** (Dt. Champ. Sando v. Bismarckturm
 22 395 — Bia v. Kirchkrug 21 438)

- 25 333 Bärba, H., stckh., roter zerr. Mantel, egale Maske
 DT 1. 1. 1964 **WT 4. 3. 1964** WSt 0,1 Bel 0,1
 Zw.: **vom Bruderhäusle.** — Z.: Ernst Schuler, Engstlatt
 V.: **Ingo v. Rottumtal 23 109** (Dt. Champ. Asbach v. Burgwall 22 262 —
 Hella v. Rottumtal 21 815)
 M.: **Suja v. Roten Kreuz 23 985** (I. Champ. Lasso v. Säuliamt 23 785 —
 Dt. Champ. Olli v. Roten Kreuz 23 037)

- 25 334 Hassan v. Huttwil SHSB 110 731 stckh.
WT 11. 9. 1961 — Z.: W. Jordi, Schwarzenbach
 V.: **Cäsar v. Bornfeld SHSB 75 882** (Asco v. Frida SHSB 53 457 — Asta
 v. Bornfeld SHSB 66 772)
 M.: **Bethli v. Enziwiggerstrand SHSB 69 473** (Pluto v. Neuhabsburg SHSB
 46 274 — Barbara v. d. Roth SHSB 50 218)

- 25 335 Mylord, R., lgh., rote Platten, egale Maske
 25 336 Mönch, R., lgh., rote Platten, egale Maske
 25 337 Mareo, R., lgh., roter zerr. Mantel, egale Maske
 25 338 Milan, R., lgh., rote Platten, egale Maske
 25 339 Maike, H., stckh., roter zerr. Mantel, egale Maske
 DT 16. 1. 1964 **WT 16. 3. 1964** WSt 6,2 T 2,1 Bel 4,1
 Zw.: **vom Klosterholz.** — Z.: Wilhelm Naumann, Haina Kloster
 V.: Dt. Champ. **Jörg v. Delm 22 812** (Dt. Champ. Alex v. Bonner-Süden
 21 947 — Gridli v. Delm 21 877)
 M.: **Antje v. d. Bellermühle 23 777** (Attila v. Oetelshofen 19 775 — Bora
 v. d. Meißner Klause 23 368)
-
- 25 340 Nelly, H., lgh., roter Mantel, egale Maske
 25 341 Nestor, R., lgh., roter zerr. Mantel, egale Maske
 25 342 Nord, R., lgh., roter Mantel, egale Maske
 25 343 Norbert, R., lgh., roter Mantel, egale Maske
 25 344 Nero, R., lgh., roter zerr. Mantel, egale Maske
 25 345 Nelson, R., lgh., roter zerr. Mantel, egale Maske
 DT 26. 11. 1963 **WT 29. 1. 1964** WSt 5,1 Bel 5,1
 Zw.: **von der Steinlach.** — Z.: Hugo Rinckenburger, Belsen
 V.: **Arko v. Greckenhof 23 617** (Barco v. d. Dreitor-Alpispitz 22 773 —
 Zenzi v. d. Dreitor-Alpispitz 22 562)
 M.: **Gerda v. d. Steinlach 22 599** (Alex v. Dreisamtal 21 479 — Isolde v.
 Werdenfels 21 634)
-
- 25 346 Alex, R., lgh., roter Mantel, egale Maske
 25 347 Astor, R., lgh., roter Mantel, egale Maske
 DT 8. 1. 1964 **WT 10. 3. 1964** WSt 5,3 T 1,0 † 0,1 Bel 4,2 eingeg 2,2
 Zw.: **von der Schäferhöh.** — Z.: Wilhelm Alber, Sielmingen
 V.: Dt. Champ. **Ceno v. Eifelland 22 205** (Arno v. d. Burg Wiggensbach
 20 073 — Arka v. Eifelland 21 218)
 M.: **Cora v. Vogelheim 24 222** (Harry v. Roten Kreuz 21 990 — Isa v.
 Melina 24 223)
-
- 25 348 Lasko, R., lgh., roter zerr. Mantel, egale Maske
 25 349 Leo, R., lgh., roter zerr. Mantel, egale Maske
 25 350 Lex, R., lgh., roter zerr. Mantel, egale Maske
 25 351 Lasso, R., lgh., roter zerr. Mantel, egale Maske
 25 352 Lord, R., lgh., roter Mantel, egale Maske
 25 353 Leda, H., lgh., roter zerr. Mantel, egale Maske
 DT 12. 12. 1963 **WT 12. 2. 1964** WSt 7,2 † 2,1 Bel 5,1
 Zw.: **vom Diepertsbuch.** — Z.: Anton Mettenleiter
 V.: **Scherry v. Roten Kreuz 23 982** (I. Champ. Lasso v. Säuliamt 23 785 —
 Dt. Champ. Olli v. Roten Kreuz 23 037)
 M.: **Ira v. Diepertsbuch 23 724** (Harras v. Roten Kreuz 21 989 — Berni
 v. Burgavia 21 287)

- 25 354 Zeno, R., lgh., roter Mantel, egale Maske
 25 355 Zorro, R., stckh., roter Mantel, egale Maske
 25 356 Zenta, H., stckh., rote Platten, egale Maske
 DT 26. 1. 1964 **WT 29. 3. 1964** WSt 5,4 T 3,3 Bel 2,1
 Zw.: **vom Bismarckturm.** — Z.: Alois Schmid, Edigheim
 V.: **Alex v. alten Berg 23 001** (Votan v. d. Dreitor-Alpispitz 21 721 — Ada
 v. Jahnfelsen 22 245)
 M.: **Ursi v. Bismarckturm 23 609** (Banjo v. Feldschlüssel 21 963 — Anita v.
 Rauberhof 21 820)
-
- 25 357 Brix, R., lgh., roter zerr. Mantel, egale Maske
 25 358 Bodo, R., lgh., roter zerr. Mantel, egale Maske
 25 359 Bella, H., lgh., roter zerr. Mantel, egale Maske
 25 360 Bina, H., lgh., roter zerr. Mantel, egale Maske
 DT 11. 2. 1964 **WT 20. 4. 1964** WSt 3,3 T 1,1 Bel 2,2
 Zw.: **vom Jägerheim-Todendorf.** — Z.: Gustav Stahmer, Todendorf
 V.: **Kuno v. Norden 23 277** (Fürst v. d. Falkenhöhe 21 830 — Dt. Champ.
 Sonja v. Bismarckturm 22 399)
 M.: Dt. Champ. **Adda v. d. Lippingau 22 984** (Dt. Champ. Sando v.
 Bismarckturm 22 395 — Blanka v. d. Grünholzer Eiche 21 813)
-
- 25 361 Amber, H., lgh., roter zerr. Mantel, egale Maske
 DT 21. 1. 1964 **WT 22. 3. 1964** WSt 0,4 Bel 0,4 eingeg 0,3
 Zw.: **vom Delm.** — Z.: Marie Eggers, Buxtehude
 V.: **Kuno v. Norden 23 277** (Fürst v. d. Falkenhöhe 21 830 — Dt. Champ.
 Sonja v. Bismarckturm 22 399)
 M.: **Pia v. Delm 23 631** (Jasko v. Norden 21 551 — Anja v. Rosenhof
 v. d. Noris 22 138)
-
- 25 362 Graf, R., lgh., roter zerr. Mantel, egale Maske
 25 363 Gerold, R., lgh., roter zerr. Mantel, egale Maske
 25 364 Gerda, H., lgh., rote Platten, egale Maske
 25 365 Gunda, H., lgh., roter zerr. Mantel, egale Maske
 25 366 Gitta, H., lgh., roter zerr. Mantel, egale Maske
 DT 28. 1. 1964 **WT 28. 3. 1964** WSt 3,4 † 0,1 Bel 3,3 eingeg 1,0
 Zw.: **von der Siegerheide.** — Z.: Bernhard Koshorst, Mussum
 V.: **Astor v. Klosterhardt 23 258** (Dachs v. Oberharz 22 221 — Eri v. Haus
 Fontenay 22 090)
 M.: **Astrix v. Heesterhof 23 671** (Kamp. Cuno NHSB 165 243 — Kitty fen't
 Heitelan NHSB 179 703)
-
- 25 367 Xaver, R., lgh., roter Mantel, egale Maske
 25 368 Xantos, R., stckh., roter Mantel, egale Maske
 25 369 Xasta, H., lgh., roter Mantel, egale Maske
 DT 18. 1. 1964 **WT 19. 3. 1964** WSt 6,2 † 1,1 Bel 5,1 eingeg 3,0

Zw.: **von Brentano-Schloß**. — Z.: Maly Schmitt-Becker, Rödelheim
 V.: **Brando v. Haus Rögele 22 923** (Harry v. Roten Kreuz 21 990 — Oktavia v. Drei Lilien 22 113)
 M.: **Goldi v. Brentano-Schloß 23 920** (Terry v. Brentano-Schloß 22 840 — Nelly v. Brentano-Schloß 21 952)

25 370 Cilli v. Oberberg SHSB 125 064, lgh.,
WT 5. 5. 1963 Z.: P. Affolter, Leuzigen
 V.: Champ. **Castor v. Leberberg SHSB 79 436** (Tyras v. Hänialthaus SHSB 41 462 — Berna v. Bellmund SHSB 47 341)
 M.: **Bedli v. Höfli SHSB 102 897** (Bruno v. Leberberg SHSB 68 965 — Cifa v. Rigihsang SHSB 79 738)

25 371 Banko, R., stckh., roter Mantel, egale Maske
 25 372 Barry, R., stckh., roter zerr. Mantel, egale Maske
 25 373 Bravo, R., lgh., roter zerr. Mantel, egale Maske
 25 374 Bianka, H., stckh., roter zerr. Mantel, egale Maske
 25 375 Birla, H., stckh., roter zerr. Mantel, egale Maske
 DT 20. 2. 1964 **WT 21. 4. 1964** WSt 10,3 T 2,0 † 4,1 Bel 4,2 eingeg 1,0
 Zw.: **vom Oemberg**. — Z.: P. Schuppert, Oeventrop
 V.: Dt. Champ. **Jörg v. Delm 22 812** (Dt. Champ. Alex v. Bonner-Süden 21 947 — Gridli v. Delm 21 877)
 M.: **Cara v. Klosterhardt 23 770** (Dachs v. Oberharz 22 221 — Eri v. Haus Fontenay 22 090)

25 376 Cilli, H., lgh., roter Mantel, egale Maske
 25 377 Cäsar, R., lgh., roter zerr. Mantel, egale Maske
 25 378 Clara, H., lgh., rote Platten, egale Maske
 25 379 Conni, R., lgh., rote Platten, egale Maske
 DT 13. 2. 1964 **WT 16. 4. 1964** WSt 2,2 Bel 2,2
 Zw.: **vom Rickerts Hof**. — Z.: Ant. Rickert, Wulfen
 V.: **Falk v. Wachtendonk 23 247** (Ador v. Wachtendonk 22 196 — Goldi v. Haus Fontenay 22 428)
 M.: **Asta v. Silvastrand 22 261** (Balto v. Buchwerder DDR 311 — Espe v. Bärenhof DDR 356)

25 380 Barry, R., lgh., roter Mantel, egale Maske
 25 381 Benno, R., lgh., roter Mantel, egale Maske
 25 382 Brando, R., lgh., roter Mantel, egale Maske
 25 383 Bella, H., lgh., roter Mantel, egale Maske
 25 384 Bodo, R., lgh., roter zerr. Mantel, egale Maske
 DT 2. 2. 1964 **WT 4. 4. 1964** WSt 4,1 Bel 4,1
 Zw.: **von der Bergwacht**. — Z.: Hans Koch, Limbach
 V.: **Titus v. Brentano-Schloß 22 842** (Arry v. d. Wilh. Mühle 19 897 — Astrid v. d. Weinstadt 21 935)
 M.: **Alma v. Berghof-Steigerwald 23 905** (Klaus v. Roten Kreuz 22 334 — Cora v. Rosenhof v. d. Noris 22 760)

25 385 Ingo, R., stckh., rote Platten, egale Maske
 25 386 Iwan, R., lgh., roter zerr. Mantel, egale Maske
 25 387 Imo, R., lgh., roter zerr. Mantel, egale Maske
 25 388 Iwo, R., stckh., roter zerr. Mantel, unegale Maske
 25 389 Ilona, H., stckh., roter zerr. Mantel, egale Maske
 25 390 Ilga, H., lgh., rote Platten, egale Maske
 DT 22. 2. 1964 **WT 27. 4. 1964** WSt 5,2 T 1,0 Bel 4,2
 Zw.: **vom Haus Rögele**. — Z.: Hans Rögele, Gnodstadt
 V.: **Brando v. Haus Rögele 22 923** (Harry v. Roten Kreuz 21 990 — Oktavia v. Drei Lilien 22 113)
 M.: **Petra v. Delm 23 629** (Jasko v. Norden 21 551 — Anja v. Rosenhof v. d. Noris 22 138)

25 391 Castor, R., lgh., roter zerr. Mantel, egale Maske
 25 392 Cuno, R., lgh., roter zerr. Mantel, egale Maske
 25 393 Carlo, R., lgh., roter zerr. Mantel, egale Maske
 25 394 Cäsar, R., lgh., roter zerr. Mantel, egale Maske
 25 395 Conni, H., lgh., roter zerr. Mantel, egale Maske
 25 396 Cilli, H., lgh., roter zerr. Mantel, egale Maske
 DT 13. 3. 1964 **WT 14. 5. 1964** WSt 8,7 T 2,3 † 2,2 Bel 4,2
 Zw.: **von der Taborhöhe**. — Z.: Helma Siechert, Konstanz
 V.: **Ingo v. Rottumtal 23 109** (Dt. Champ. Asbach v. Burgwall 22 262 — Hella v. Rottumtal 21 815)
 M.: **Bärbel v. Wiesbach 23 192** (Ajax v. d. Klus SHSB 61 303 — Alga v. Wiesbach 22 448)

25 397 Arko, R., lgh., roter Mantel, egale Maske
 25 398 Arno, R., lgh., roter Mantel, egale Maske
 25 399 Astor, R., lgh., roter zerr. Mantel, egale Maske
 25 400 Astrid, H., lgh., roter zerr. Mantel, egale Maske
 25 401 Anka, H., lgh., roter zerr. Mantel, egale Maske
 DT 16. 1. 1964 **WT 20. 3. 1964** WSt 5,5 T 1,2 † 0,1 Bel 4,2 eingeg 1,0
 Zw.: **vom Jägerwald**. — Z.: Alfred Barak, Zieglstadt
 V.: **Scherry v. Roten Kreuz 23 982** (I. Champ. Lasso v. Säuliamt 23 785 — Dt. Champ. Olli v. Roten Kreuz 23 037)
 M.: **Asta v. Forchenheim 24 041** (Benno v. Hellenstein 23 040 — Biene v. d. Dreitor-Alpspitz 22 776)

25 402 Bella, H., lgh., roter zerr. Mantel, egale Maske
 25 403 Boniva, H., lgh., roter zerr. Mantel, egale Maske
 25 404 Bern, R., lgh., roter zerr. Mantel, egale Maske
 25 405 Barri, R., lgh., roter zerr. Mantel, egale Maske
 25 406 Bald, R., lgh., roter zerr. Mantel, egale Maske
 25 407 Burk, R., lgh., roter zerr. Mantel, egale Maske
 DT 3. 2. 1964 **WT 5. 4. 1964** WSt 7,2 T 1,0 † 2,0 Bel 4,2

Zw.: **vom Pickerts-Hof**. — Z.: Anton Pickert, Kaunitz
 V.: **Amor v. Mühleneck 23 369** (Dt. Champ. Colli v. Eifelland 22 207 — Friedel v. Scheersberg 22 894)
 M.: **Anka v. Pickerts-Hof 23 688** (Dt. Champ. Colli v. Eifelland 22 207 — Bärbel v. Niederfeld 22 860)

25 408 Beate, H., lgh., roter zerr. Mantel, egale Maske
 25 409 Bettina, H., stckh., roter zerr. Mantel, egale Maske
 25 410 Blanka, H., lgh., brauner Mantel, egale Maske
 DT 8. 7. 1963 **WT 11. 9. 1963** WSt 0,3 Bel 0,3
 Zw.: **vom St. Konrad**. — Z.: Hans Imo, Speyer
 V.: **Titus v. Brentano-Schloß 22 842** (Arry v. d. Wilh. Mühle 19 897 — Astrid v. d. Weinstadt 21 935)
 M.: **Cilla v. Feldschlüssel 22 790** (Dt. Champ. Alex v. Bonner-Süden 21 947 — Betina v. Feldschlüssel 21 965)

25 411 Varus, R., lgh., roter Mantel, egale Maske
 DT 2. 3. 1964 **WT 3. 5. 1964** WSt 1,1 T 0,1 Bel 1,0
 Zw.: **vom Werdenfels**. — Z.: Antonie Wagner, Nesselwang
 V.: **Arno v. Säuliamt 23 367** (Alex v. d. Käserwacht SHSB 50 501 — Alma v. Dorneggütsch SHSB 43 236)
 M.: **Norma v. Werdenfels 22 673** (Fürst v. Melina 19 634 — Herta v. Werdenfels 21 516)

25 412 Fleck, R., lgh., roter zerr. Mantel, egale Maske
 25 413 Falko, R., lgh., roter Mantel, egale Maske
 25 414 Fanta, H., lgh., roter zerr. Mantel, egale Maske
 25 415 Freiya, H., lgh., roter zerr. Mantel, egale Maske
 DT 17. 3. 1964 **WT 17. 5. 1964** WSt 4,6 T 2,4 Bel 2,2
 Zw.: **von Egenhausen**. — Z.: Gg. Dümmel, Hülben
 V.: **Cuno v. Hellenstein 23 583** (Harry v. Roten Kreuz 21 990 — Citta v. Gundhof 21 865)
 M.: **Assi v. Hohen Neuffen 22 912** (Hektor v. Drei Lilien 21 237 — Goldi v. Finkenmoos 22 151)

25 416 Arko, R., lgh., roter Mantel, egale Maske
 25 417 Armin, R., stckh., roter Mantel, egale Maske
 25 418 Ali, R., lgh., roter zerr. Mantel, egale Maske
 25 419 Amor, R., lgh., roter zerr. Mantel, egale Maske
 25 420 Alwin, R., stckh., roter zerr. Mantel, egale Maske
 25 421 Alf, R., stckh., roter zerr. Mantel, egale Maske
 DT 8. 2. 1964 **WT 12. 4. 1964** WSt 7,1 T 1,0 † 0,1 Bel 6,0
 Zw.: **von der alten Kloster-Apotheke**. — Z.: K. Biechele, Ochsenhausen
 V.: **Arko v. Georgihof 23 872** (Dt. Champ. Asbach v. Burgwall 22 262 — Heidi v. Wattenhof 23 743)
 M.: **Lessi v. Rottumtal 24 375** (Arno v. Säuliamt 23 367 — Petzi v. Roten Kreuz 23 451)

25 422 Fürst, R., lgh., roter Mantel, egale Maske
 25 423 Felow, R., lgh., rote Platten, egale Maske
 25 424 Freya, H., lgh., roter zerr. Mantel, egale Maske
 25 425 Frauke, H., lgh., roter zerr. Mantel, egale Maske
 25 426 Freda, H., lgh., roter zerr. Mantel, egale Maske
 25 427 Fanny, H., lgh., roter zerr. Mantel, egale Maske
 DT 10. 3. 1964 **WT 12. 5. 1964** WSt 2,10 T 0,1 † 0,5 Bel 2,4
 Zw.: **vom Herwalthorst**. — Z.: Walter Schäfer, Hamburg
 V.: **Barry v. Herwalthorst 22 696** (Fürst v. d. Falkenhöhe 21 830 — Betti v. d. Grünholzer Eiche 21 812)
 M.: **Tilla v. Delm 24 034** (Lord v. Delm 23 122 — Anja v. Rosenhof v. d. Noris 22 138)

25 428 Biene, H., lgh., roter zerr. Mantel, egale Maske
 25 429 Bella, H., lgh., roter zerr. Mantel, egale Maske
 25 430 Britta, H., lgh., roter zerr. Mantel, egale Maske
 DT 1. 3. 1964 **WT 1. 5. 1964** WSt 0,3 Bel 0,3
 Zw.: **vom Goosacker**. — Z.: Wilhelm Duncker, Hamburg
 V.: **Linus v. Norden 23 862** (Kavalier v. Delm 22 903 — Nunika v. Bärenhof 23 816)
 M.: **Hulla v. d. Eilshorst 22 916** (Fürst v. d. Falkenhöhe 21 830 — Anka v. Steegerhof 22 661)

25 431 Bernd, R., lgh., roter Mantel, egale Maske
 25 432 Bosko, R., lgh., roter Mantel, egale Maske
 25 433 Barry, R., lgh., roter Mantel, egale Maske
 25 434 Berny, R., lgh., roter Mantel, egale Maske
 25 435 Bella, H., lgh., roter Mantel, egale Maske
 25 436 Branka, H., lgh., roter Mantel, egale Maske
 DT 3. 3. 1964 **WT 6. 5. 1964** WSt 6,3 T 1,0 † 1,1 Bel 4,2
 Zw.: **von den Drei weißen Birken**. — Z.: Kolečta Klug, Elsenfeld
 V.: **Titus v. Brentano-Schloß 22 842** (Arry v. d. Wilh. Mühle 19 897 — Astrid v. d. Weinstadt 21 935)
 M.: **Bella v. Welsbach 23 320** (Cäsar v. d. Wilh. Mühle 22 180 — Xasta v. d. Dreitor-Alpspitz 22 415)

25 437 Axel, R., lgh., roter zerr. Mantel, egale Maske
 25 438 Astor, R., lgh., roter zerr. Mantel, egale Maske
 25 439 Arko, R., lgh., roter zerr. Mantel, egale Maske
 25 440 Asko, R., lgh., roter zerr. Mantel, egale Maske
 DT 14. 3. 1964 **WT 15. 5. 1964** WSt 5,0 T 1,0 Bel 4,0
 Zw.: **vom Brenterhof**. — Z.: Franz Rupp, Rahmhaus
 V.: **Scherry v. Roten Kreuz 23 982** (l. Champ. Lasso v. Säuliamt 23 785 — Dt. Champ. Olli v. Roten Kreuz 23 037)
 M.: **Oda v. Finkenmoos 24 293** (Harry v. Roten Kreuz 21 990 — Leni v. Finkenmoos 22 750)

- 25 441 Asto, R., lgh., brauner Mantel, egale Maske
 25 442 Arno, R., lgh., roter zerr. Mantel, unegale Maske
 25 443 Alex, R., lgh., roter zerr. Mantel, egale Maske
 25 444 Amor, R., lgh., roter zerr. Mantel, unegale Maske
 25 445 Assi, H., lgh., roter Mantel, egale Maske
 25 446 Alraune, H., lgh., roter zerr. Mantel, unegale Maske
 DT 7. 4. 1964 **WT 7. 6. 1964** WSt 6,2 T 2,0 Bel 4,2
 Zw.: **von der Litzauer Schleife.** — Z. Konrad Wiesmann, Burggen
 V.: **Ingo v. Rottumtal 23 109** (Dt. Champ. Asbach v. Burgwall 22 262 —
 Hella v. Rottumtal 21 815)
 M.: **Toska v. Werdenfels 24 493** (Arno v. Säuliamt 23 367 — Norma v.
 Werdenfels 22 673)

- 25 447 Barry, R., lgh., roter zerr. Mantel, egale Maske
 25 448 Benno, R., lgh., roter Mantel, egale Maske
 25 449 Bernd, R., lgh., roter Mantel, egale Maske
 25 450 Baldur, R., lgh., roter Mantel, egale Maske
 25 451 Bora, H., lgh., roter Mantel, egale Maske
 25 452 Bära, H., lgh., roter Mantel, egale Maske
 DT 15. 4. 1964 **WT 18. 6. 1964** WSt 5,4 T 1,2 Bel 4,2
 Zw.: **von der Ruhrau.** — Z.: Max Radszuhn, Essen-Steele
 V.: **Dasso v. Goldenen Ochsen 24 142** (Amor v. Scharberg 23 349 —
 Astrid v. Goldenen Ochsen 23 018)
 M.: **Anke v. d. Homerf 23 316** (Barry v. Leopoldstal 21 347 — Traudel
 v. Bismarckturm 22 630)

- 25 453 Cäsar, R., lgh., roter zerr. Mantel, egale Maske
 25 454 Cuno, R., lgh., roter zerr. Mantel, egale Maske
 25 455 Carlo, R., lgh., roter Mantel, egale Maske
 25 456 Caro, R., lgh., roter Mantel, egale Maske
 25 457 Cora, H., lgh., roter zerr. Mantel, egale Maske
 25 458 Carla, H., lgh., roter Mantel, egale Maske
 DT 18. 4. 1964 **WT 23. 6. 1964** WSt 5,2 †1,0 Bel 4,2
 Zw.: **von der Ruhrau.** — Z.: Max Radszuhn, Essen-Steele
 V.: **Dasso v. Goldenen Ochsen 24 142** (Amor v. Scharberg 23 349 —
 Astrid v. Goldenen Ochsen 23 018)
 M.: **Ella v. Amerbusch 24 657** (Alf v. Hohenborn 23 069 — Bella v. Kahn-
 stein 21 921)

- 25 459 Zoro, R., stckh., roter Mantel, unegale Maske
 25 460 Zeno, R., lgh., roter zerr. Mantel, egale Maske
 25 461 Zar, R., lgh., roter zerr. Mantel, egale Maske
 25 462 Zero, R., lgh., roter Mantel, unegale Maske
 25 463 Zobel, H., stckh., roter Mantel, egale Maske
 25 464 Zita, H., lgh., roter Mantel, egale Maske
 DT 17. 4. 1964 **WT 20. 6. 1964** WSt 5,4 T 1,0 †0,2 Bel 4,2
 Zw.: **von Brentano-Schloß.** — Z.: Maly Schmitt-Becker, Rödelheim

- V.: **Brando v. Haus Rögele 22 923** (Harry v. Roten Kreuz 21 990 — Okta-
 via v. Drei Lilien 22 113)
 M.: **Ella v. Buchengrund 24 818** (Roy v. Neuhabsburg SHSB 58 314 —
 Anita v. Buchengrund SHSB 67 242)

- 25 465 Quästor, R., lgh., roter Mantel, egale Maske
 25 466 Quell, R., lgh., roter Mantel, egale Maske
 25 467 Quarz, R., lgh., roter Mantel, egale Maske
 25 468 Quader, R., lgh., roter Mantel, egale Maske
 25 469 Queen, H., lgh., roter Mantel, egale Maske
 25 470 Quinta, H., lgh., roter Mantel, egale Maske
 DT 18. 3. 1964 **WT 20. 5. 1964** WSt 8,4 T 1,0 † 3,2 Bel 4,2
 Zw.: **vom Ulrichshof.** — Z.: Willy Müller, Langenbergheim
 V.: **Titus v. Brentano-Schloß 22 842** (Arry v. d. Wilh. Mühle 19 897 —
 Astrid v. d. Weinstadt 21 935)
 M.: **Juffa v. Ulrichshof 23 135** (Ajax v. Bonner-Süden 21 946 — Hydra
 v. Ulrichshof 22 370)

- 25 471 Carlo da Capo NHSB 290 819 lgh.,
WT 26. 9. 1962 — Z.: J. Lammers, Waalwijk
 V.: **Greif v. Liebiwil SHSB 87 480** (Tyras v. Hänialthaus SHSB 41 462 —
 Alina v. Aspi SHSB 72 558)
 M.: **Annamarie NHSB 256 571** (Hektor v. Liebiwil SHSB 91 088 — Desire
 v. Adelhorst NHSB 191 182)

- 25 472 Aikym, R., lgh., roter Mantel, egale Maske
 25 473 Anubis, R., lgh., roter Mantel, egale Maske
 25 474 Assad, R., lgh., roter Mantel, egale Maske
 25 475 Agile, H., lgh., roter Mantel, egale Maske
 25 476 Amica, H., lgh., roter Mantel, egale Maske
 DT 10. 4. 1964 **WT 13. 6. 1964** WSt 4,3 T 1,1 Bel 3,2
 Zw.: **von der Lindecke.** — Z.: Friederun Fuchs, Ffm.-Fechenheim
 V.: **Titus v. Brentano-Schloß 22 842** (Arry v. d. Wilh. Mühle 19 897 —
 Astrid v. d. Weinstadt 21 935)
 M.: **Ilga v. Brentano-Schloß 24 110** (Brando v. Haus Rögele 22 923 —
 Oly v. Brentano-Schloß 22 078)

- 25 477 Erlo, R., lgh., roter Mantel, egale Maske
 25 478 Ero, R., lgh., roter Mantel, egale Maske
 25 479 Estor, R., lgh., roter Mantel, egale Maske
 25 480 Edda, H., lgh., roter Mantel, egale Maske
 DT 13. 3. 1964 **WT 12. 5. 1964** WSt 8,4 T 2,0 † 2,2 Bel 4,2 eingeg 1,1
 Zw.: **vom alten Berg.** — Z.: Karl Blocher, Karlsruhe
 V.: **Alex v. alten Berg 23 001** (Votan v. d. Dreitor-Alpspitz 21 721 — Ada
 v. Jahnfelsen 22 245)
 M.: **Cora v. Salmegg 23 358** (Roy v. Neuhabsburg SHSB 58 314 — Celine
 v. Morgenrot SHSB 78 078)

- 25 481 Bill, R., lgh., roter Mantel, egale Maske
 25 482 Billa, H., lgh., roter Mantel, egale Maske
 DT 1. 4. 1964 **WT 4. 6. 1964** WSt 4,5 T 3,4 Bel 1,1
 Zw.: **vom Ratzennest**. — Z.: Horst Merz, Villingen
 V.: **Erlo v. Leberberg 23 611** (Roy v. Neuhabsburg SHSB 58 314 — Cilie v. Leberberg SHSB 79 439)
 M.: **Zara v. d. Dreitor-Alpispitz 22 561** (Ruby v. d. Dreitor-Alpispitz 21 249 — Siata v. Neuhabsburg 22 410)

- 25 483 Cäsar, R., stckh., roter Mantel, egale Maske
 25 484 Castor, R., lgh., roter Mantel, egale Maske
 25 485 Cora, H., stckh., roter Mantel, egale Maske
 25 486 Cilli, H., lgh., roter zerr. Mantel, egale Maske
 25 487 Cilla, lgh., roter zerr. Mantel, egale Maske
 25 488 Comtess, H., lgh., roter Mantel, egale Maske
 DT 29. 3. 1964 **WT 1. 6. 1964** WSt 7,9 T 5,0 † 0,5 Bel 2,4
 Zw.: **vom Derzenbrunn**. — Z.: Willi Amrhein, Arnshausen
 V.: **Brando v. Haus Rögele 22 923** (Harry v. Roten Kreuz 21 990 — Oktavia v. Drei Lilien 22 113)
 M.: **Alma v. Pilsterhof 23 763** (Gido v. Wattenhof 23 217 — Asta v. Hohen Neuffen 22 913)

- 25 489 Bodo, R., stckh., roter Mantel, egale Maske
 25 490 Barry, R., lgh., roter zerr. Mantel, egale Maske
 25 491 Beno, R., lgh., roter zerr. Mantel, egale Maske
 25 492 Bianka, H., stckh., roter zerr. Mantel, egale Maske
 25 493 Bessi, H., stckh., roter Mantel, egale Maske
 25 494 Belinda, H., lgh., roter zerr. Mantel, egale Maske
 DT 27. 3. 1964 **WT 25. 5. 1964** WSt 5,4 T 1,0 † 1,1 Bel 3,3
 Zw.: **vom Dreinberg**. — Z.: Karl Weigand, Erdhausen
 V.: Dt. Champ. **Jörg v. Delm 22 812** (Dt. Champ. Alex v. Bonner-Süden 21 947 — Gridli v. Delm 21 877)
 M.: **Citta v. d. Seenplatte 23 068** (Argo v. d. Seenplatte 22 139 — Bella v. Schaufelsberg 21 836)

- 25 495 Astor, R., lgh., roter Mantel, egale Maske
 25 496 Alf, R., lgh., roter Mantel, egale Maske
 25 497 Arco, R., lgh., roter zerr. Mantel, egale Maske
 25 498 Axel, R., lgh., roter zerr. Mantel, egale Maske
 25 499 Anja, H., lgh., roter zerr. Mantel, egale Maske
 25 500 Asta, H., lgh., roter zerr. Mantel, egale Maske
 DT 30. 3. 1964 **WT 29. 5. 1964** WSt 7,5 T 2,1 † 1,2 Bel 4,2
 Zw.: **vom Rezatgrund**. — Z.: Karl Wörner, Retzendorf
 V.: **Titus v. Brentano-Schloß 22 842** (Arry v. d. Wilh. Mühle 19 897 — Astrid v. d. Weinstadt 21 935)
 M.: **Alma v. Hasenbühl 24 076** (Harry v. Roten Kreuz 21 990 — Asta v. Vogelheim 23 159)

- 25 501 Barri, R., lgh., rote Platten, egale Maske
 25 502 Bachus, R., lgh., roter zerr. Mantel, egale Maske
 25 503 Benno, R., stckh., rote Platten, egale Maske
 25 504 Brando, R., lgh., roter zerr. Mantel, egale Maske
 25 505 Bärbel, H., lgh., rote Platten, egale Maske
 25 506 Biene, H., stckh., rote Platten, egale Maske
 DT 4. 4. 1964 **WT 4. 6. 1964** WSt 6,4 † 2,2 Bel 4,2
 Zw.: **von Forchenheim**. — Z.: Werner Bertet, Wiernsheim
 V.: **Quex v. Roten Kreuz 23 642** (Harry v. Roten Kreuz 21 990 — Centa v. Eifelland 22 209)
 M.: **Anja v. Forchenheim 24 040** (Benno v. Hellenstein 23 040 — Biene v. d. Dreitor-Alpispitz 22 776)

- 25 507 Alex, R., lgh., roter Mantel, egale Maske
 25 508 Arno, R., lgh., roter zerr. Mantel, egale Maske
 25 509 Axel, R., lgh., roter zerr. Mantel, egale Maske
 25 510 Astor, R., lgh., roter zerr. Mantel, egale Maske
 25 511 Anita, H., lgh., roter Mantel, egale Maske
 25 512 Alma, H., lgh., roter zerr. Mantel, egale Maske
 DT 23. 3. 1964 **WT 26. 5. 1964** WSt 6,2 T 1,0 † 1,0 Bel 4,2
 Zw.: **von Roffenmünster**. — Z.: Krankenhaus Roffenmünster
 V.: **Ingo v. Rottumtal 23 109** (Dt. Champ. Asbach v. Burgwall 22 262 — Hella v. Rottumtal 21 815)
 M.: **Ella v. Hellenstein 23 879** (Arno v. Säuliamt 23 367 — Blanka v. Hellenstein 23 043)

- 25 513 Dick, R., lgh., rote Platten, egale Maske
 DT 24. 3. 1964 **WT 26. 5. 1964** WSt 8,5 T 6,4 Bel 2,1 eingeg 1,1
 Zw.: **vom Gemmrigheim**. — Z.: Horst Gemmrig, Mühlacker
 V.: **Quex v. Roten Kreuz 23 642** (Harry v. Roten Kreuz 21 990 — Centa v. Eifelland 22 209)
 M.: **Bessy v. Gemmrigheim 24 172** (Banjo v. Feldschlüssel 21 963 — Ina v. Rottumtal 23 112)

- 25 514 Bessy, H., lgh., roter zerr. Mantel, egale Maske
 25 515 Blanka, H., stckh., roter zerr. Mantel, egale Maske
 25 516 Barry, R., lgh., roter zerr. Mantel, egale Maske
 25 517 Bachus, R., stckh., roter zerr. Mantel, egale Maske
 25 518 Bodo, R., stckh., roter Mantel, egale Maske
 25 519 Benno, R., stckh., roter Mantel, egale Maske
 DT 7. 4. 1964 **WT 5. 6. 1964** WSt 9,3 T 2,1 † 3,0 Bel 4,2
 Zw.: **vom Brünjeshof**. — Z.: Werner Brünjes, Adolphsdorf
 V.: **Kuno v. Norden 23 277** (Fürst v. d. Falkenhöhe 21 830 — Dt. Champ. Sonja v. Bismarckturm 22 399)
 M.: **Janka v. Delm 22 814** (Dt. Champ. Alex v. Bonner-Süden 21 947 — Gridli v. Delm 21 877)

- 25 520 Barry, R., lgh., roter zerr. Mantel, egale Maske
 25 521 Benno, R., lgh., roter Mantel, egale Maske
 25 522 Bärbel, H., lgh., roter Mantel, egale Maske
 25 523 Betty, H., lgh., roter Mantel, egale Maske
 DT 6. 4. 1964 **WT 7. 6. 1964** WSt 7,6 T 5,4 Bel 2,2
 Zw.: **von Lohausen.** — Z.: Carl Höppner, Düsseldorf
 V.: **Barry v. d. Dreitor-Alpispitz 22 774** (Ruby v. d. Dreitor-Alpispitz 21 249 — Bella v. Enziwiggerstrand 22 772)
 M.: **Asta v. Goldenen Ochsen 23 017** (Achim v. d. Grafschaft Moers 21 450 — Cilly v. d. Wupperbergen 21 431)

- 25 524 Falk, R., stckh., roter Mantel, egale Maske
 25 525 Freya, H., stckh., roter Mantel, egale Maske
 25 526 Flora, H., stckh., roter Mantel, egale Maske
 25 527 Ferra, H., lgh., roter zerr. Mantel, egale Maske
 25 528 Fanny, H., lgh., roter Mantel, egale Maske
 25 529 Friga, H., stckh., roter Mantel, egale Maske
 DT 5. 5. 1964 **WT 10. 7. 1964** WSt 1,7 † 0,2 Bel 1,5
 Zw.: **vom Kahnstein.** — Z.: August Brinkmann, Salzhemmendorf
 V.: **Chico v. Kaiserstuhl 22 705** (Klingsor v. Werdenfels 21 996 — Alfa v. Kaiserstuhl 22 107)
 M.: **Edda v. d. Seenplatte 23 549** (Gero v. Haus Scholl 21 203 — Birke v. d. Seenplatte 22 827)

- 25 530 Ali, R., lgh., roter Mantel, egale Maske
 25 531 Alex, R., lgh., roter Mantel, egale Maske
 25 532 Ajax, R., lgh., roter zerr. Mantel, egale Maske
 25 533 Astor, R., lgh., roter zerr. Mantel, egale Maske
 25 534 Arras, R., lgh., roter zerr. Mantel, egale Maske
 25 535 Anka, H., lgh., roter Mantel, egale Maske
 DT 26. 4. 1964 **WT 26. 6. 1964** WSt 6,2 † 1,1 Bel 5,1
 Zw.: **vom Eidertal.** — Z.: Maria-Louise Früchtling, Holzkoppel
 V.: **Barry v. Herwalthorst 22 696** (Fürst v. d. Falkenhöhe 21 830 — Betti v. d. Grünholzer Eiche 21 812)
 M.: **Cora v. Reinholdsburg 24 117** (Dt. Champ. Sando v. Bismarckturm 22 395 — Cary v. Heldenhof 22 644)

- 25 536 Dax du Grand St. Bernard SHSB 134 607 stckh.,
WT 11. 4. 1964 Z.: Hospiz du Grand St. Bernard
 V.: **Milan v. Säuliamt SHSB 114 696** (Figaro v. Säuliamt SHSB 92 074 — Irene v. Säuliamt SHSB 94 929)
 M.: **Fina v. Dorneggütsch SHSB 116 763** (Champ. Castor v. Leberberg SHSB 79 436 — Erika v. Dorneggütsch SHSB 89 691)

- 25 537 Dora, H., lgh., roter zerr. Mantel, egale Maske
 25 538 Dolf, R., lgh., roter Mantel, egale Maske
 25 539 Donar, R., lgh., roter Mantel, egale Maske
 25 540 Domino, R., lgh., roter zerr. Mantel, egale Maske
 25 541 Daniel, R., lgh., roter zerr. Mantel, egale Maske
 DT 27. 3. 1964 **WT 30. 5. 1964** WSt 6,1 T 1,0 Bel 5,1 eingeg 1,0
 Zw.: **von der alten Zollernburg.** — Z.: Georg Seemann, Balingen
 V.: **Quex v. Roten Kreuz 23 642** (Harry v. Roten Kreuz 21 990 — Centa v. Eifelland 22 209)
 M.: **Annette v. alten Berg 23 005** (Votan v. d. Dreitor-Alpispitz 21 721 — Ada v. Jahnfelsen 22 245)

- 25 542 Barri, R., lgh., roter zerr. Mantel, egale Maske
 25 543 Bella, H., lgh., roter zerr. Mantel, egale Maske
 25 544 Betti, H., lgh., roter zerr. Mantel, egale Maske
 25 545 Buschi, H., lgh., roter zerr. Mantel, egale Maske
 25 546 Buni, H., lgh., roter zerr. Mantel, egale Maske
 25 547 Blanka, H., lgh., roter zerr. Mantel, egale Maske
 DT 4. 4. 1964 **WT 3. 6. 1964** WSt 3,8 T 2,3 Bel 1,5
 Zw.: **vom Einödhof.** — Z.: Martin Wassermann, Dickenreishausen
 V.: **Ingo v. Rottumtal 23 109** (Dt. Champ. Asbach v. Burgwall 22 262 — Hella v. Rottumtal 21 815)
 M.: **Ina v. Diepertsbuch 23 723** (Harras v. Roten Kreuz 21 989 — Berni v. Burgavia 21 287)

- 25 548 Barry, R., lgh., roter zerr. Mantel, egale Maske
 25 549 Bodo, R., lgh., roter zerr. Mantel, egale Maske
 25 550 Benno, R., lgh., rotbrauner Mantel, egale Maske
 25 551 Bill, R., lgh., rotbrauner zerr. Mantel, egale Maske
 25 552 Begum, H., lgh., rotbrauner zerr. Mantel, egale Maske
 25 553 Bella, H., lgh., rotbrauner zerr. Mantel, egale Maske
 DT 29. 4. 1964 **WT 29. 6. 1964** WSt 6,3 T 2,0 † 0,1 Bel 4,2
 Zw.: **von der Mindelburg.** — Z.: Karl Hofmann, Mindelheim
 V.: **Arno v. Säuliamt 23 367** (Alex v. d. Käsewacht SHSB 50 501 — Alma v. Dorneggütsch SHSB 43 236)
 M.: **Goldi v. Oberharz 23 333** (Bill v. Oberharz 21 366 — Assa v. Haus Herm 22 596 A)

- 25 554 Berrye NHSB 309 434 R., lgh.,
WT 6. 10. 1963 Z.: J. B. A. van de Belt, te Rijssen
 V.: **Jedermannsfreund NHSB 226 373** (Ursus v. Nieuw Rhodenrijs NHSB 165 555 — Eva NHSB 187 027)
 M.: **Astasina NHSB 197 708** (Barry NHSB 149 420 — Freia fen't Heitelan NHSB 171 514)

25 555 Argo, R., lgh., roter zerr. Mantel, egale Maske
 25 556 Asta, H., lgh., roter Mantel, egale Maske
 25 557 Anka, H., lgh., roter Mantel, egale Maske
 25 558 Ada, H., lgh., roter Mantel, egale Maske
 DT 2. 5. 1964 **WT 5. 7. 1964** WSt 2,4 Bel 2,4 eingeg 1,1
 Zw.: **von Stubrick**. — Z.: Georg Ametzmann, Trebur
 V.: **Titus v. Brentano-Schloß 22 842** (Arry v. d. Wilh. Mühle 19 897 —
 Astrid v. d. Weinstadt 21 935)
 M.: **Burga v. Okerstrand 24 363** (Barry v. Herwalthorst 22 696 — Freya
 v. Oberharz 22 510)

25 559 Ajax, R., stckh., roter Mantel, egale Maske
 DT 6. 5. 1964 **WT 9. 7. 1964** WSt 7,1 T 5,1 Bel 2,0 eingeg 1,0
 Zw.: **vom Park Lamboy**. — Z.: Erich Kohler, Hanau
 V.: **Brando v. Haus Rögele 22 923** (Harry v. Roten Kreuz 21 990 —
 Oktavia v. Drei Lilien 22 113)
 M.: **Bettina v. Zeller Berg 23 696** (Terry v. Brentano-Schloß 22 840 —
 Elfe v. d. Madenburg 21 967)

25 560 Consul, R., lgh., rote Platten, egale Maske
 25 561 Cavalier, R., lgh., roter Mantel, egale Maske
 25 562 Comfess, H., lgh., roter zerr. Mantel, egale Maske
 25 563 Carola, H., lgh., roter zerr. Mantel, egale Maske
 25 564 Carmen, H., lgh., roter zerr. Mantel, egale Maske
 25 565 Christel, H., lgh., roter Mantel, egale Maske
 DT 26. 2. 1964 **WT 29. 4. 1964** WSt 8,8 T 2,0 † 4,4 Bel 2,4
 Zw.: **vom Rheinkastell**. — Z.: Hermann Scheer, Köln
 V.: **Dirk v. Bonner-Süden 23 657** (Barry v. d. Dreitor-Alpispitz 22 774 —
 Cora v. Bonner-Süden 22 616)
 M.: **Komfess v. Haus Scholl 23 347** (Argo v. d. Seenplatte 22 139 — Betty
 v. Dilltal 21 852)

25 566 Barry, R., lgh., roter zerr. Mantel, egale Maske
 25 567 Bär, R., lgh., roter Mantel, egale Maske
 25 568 Bibbi, H., lgh., roter zerr. Mantel, egale Maske
 25 569 Bonni, H., lgh., roter zerr. Mantel, egale Maske
 DT 4. 5. 1964 **WT 5. 7. 1964** WSt 4,2 T 1,0 Bel. 3,2 eingeg 1,0
 Zw.: **vom Roten Kreuz**. — Z.: Josef Stecher, Babenhausen
 V.: **Ingo v. Rottumtal 23 109** (Dt. Champ. Asbach v. Burgwall 22 262 —
 Hella v. Rottumtal 21 815)
 M.: **Quexi v. Roten Kreuz 23 644** (Harry v. Roten Kreuz 21 990 — Centa
 v. Eifelland 22 209)

25 570 Cäsar, R., lgh., roter zerr. Mantel, egale Maske
 25 571 Carmen, H., lgh., roter Mantel, egale Maske
 DT 7. 5. 1964 **WT 6. 7. 1964** WSt 2,1 T 1,0 Bel 1,1
 Zw.: **vom Roten Kreuz**. — Z.: Josef Stecher, Babenhausen
 V.: **Arko v. Georgihof 23 872** (Dt. Champ. Asbach v. Burgwall 22 262 —
 Heidi v. Wattenhof 23 743)
 M.: **Ute v. Roten Kreuz 24 442** (Omar v. Säuliamt SHSB 100 502 — Quasta
 v. Roten Kreuz 23 643)

25 572 Dieter, R., lgh., roter zerr. Mantel, egale Maske
 25 573 Dago, R., lgh., roter Mantel, egale Maske
 DT 7. 5. 1964 **WT 9. 7. 1964** WSt 2,0 Bel 2,0
 Zw.: **vom Roten Kreuz**. — Z.: Josef Stecher, Babenhausen
 V.: **Arko v. Georgihof 23 872** (Dt. Champ. Asbach v. Burgwall 22 262 —
 Heidi v. Wattenhof 23 743)
 M.: Dt. Champ. **Ulla v. Roten Kreuz 24 440** (Omar v. Säuliamt SHSB
 100 502 — Quasta v. Roten Kreuz 23 643)

25 574 Elmo, R., lgh., roter zerr. Mantel, egale Maske
 25 575 Emir, R., lgh., roter Mantel, egale Maske
 25 576 Elke, H., lgh., roter zerr. Mantel, egale Maske
 25 577 Eyke, H., lgh., roter Mantel, egale Maske
 25 578 Elfe, H., lgh., roter zerr. Mantel, egale Maske
 25 579 Ella, H., lgh., roter zerr. Mantel, unegale Maske
 DT 9. 5. 1964 **WT 9. 7. 1964** WSt 5,6 T 2,0 † 1,2 Bel 2,4
 Zw.: **vom Roten Kreuz**. — Z.: Josef Stecher, Babenhausen
 V.: **Ingo v. Rottumtal 23 109** (Dt. Champ. Asbach v. Burgwall 22 262 —
 Hella v. Rottumtal 21 915)
 M.: **Ulrike v. Roten Kreuz 24 441** (Omar v. Säuliamt SHSB 100 502 —
 Quasta v. Roten Kreuz 23 643)

25 580 Astor, R., lgh., rotbrauner Mantel, egale Maske
 25 581 Arno, R., lgh., rotbrauner Mantel, egale Maske
 25 582 Arko, R., lgh., rotbrauner Mantel, egale Maske
 25 583 Asko, R., lgh., rotbrauner Mantel, egale Maske
 25 584 Assy, H., lgh., roter zerr. Mantel, egale Maske
 25 585 Alma, H., lgh., rotbrauner Mantel, egale Maske
 DT 2. 5. 1964 **WT 7. 7. 1964** WSt 4,6 † 0,4 Bel 4,2
 Zw.: **von Obermoos Wald**. — Z.: Klara Huber, Bobingen
 V.: **Arko v. Georgihof 23 872** (Dt. Champ. Asbach v. Burgwall 22 262 —
 Heidi v. Wattenhof 23 743)
 M.: **Susi v. Werdenfels 24 123** (Arno v. Säuliamt 23 367 — Norma v.
 Werdenfels 22 673)

25 586 Barry, R., lgh., roter zerr. Mantel, egale Maske
 25 587 Bruno, R., lgh., roter Mantel, egale Maske
 25 588 Bello, R., lgh., roter zerr. Mantel, egale Maske

25 589 Britta, H., lgh. roter zerr. Mantel, egale Maske
 25 590 Bessi, H., lgh., roter Mantel, egale Maske
 25 591 Bella, H., lgh., roter zerr. Mantel, egale Maske
 DT 14. 4. 1964 **WT 15. 6. 1964** WSt 5,3 † 2,0 Bel 3,3
 Zw.: **vom Heideröslein.** — Z.: Clemens Mertens, Rothertshausen
 V.: **Alf v. Hohenborn 23 069** (Claus v. d. Welh. Mühle 22 181 — Cary v. Izola 22 294)
 M.: **Antje v. d. Siegerheide 23 677** (Cuno v. Eifelland 22 208 — Astrix v. d. Heesterhof 23 671)

25 592 Dago, R., lgh., roter Mantel, egale Maske
 25 593 Dasso, R., lgh., roter Mantel, egale Maske
 25 594 Dirk, R., lgh., roter Mantel, egale Maske
 DT 27. 4. 1964 **WT 26. 6. 1964** WSt 4,1 Bel 4,1 eingeg 1,1
 Zw.: **vom Bläsihof.** — Z.: Hans Baumeister, Wiesensteig
 V.: **Arko v. Greckenhof 23 617** (Barco v. d. Dreitor-Alpispitz 22 773 — Zensi v. d. Dreitor-Alpispitz 22 562)
 M.: **Blanka v. Bläsihof 23 842** (Harry v. Roten Kreuz 21 990 — Elke v. Gundhof 22 276)

25 595 Figaro, R., lgh., roter zerr. Mantel, egale Maske
 25 596 Fürst, R., lgh., roter zerr. Mantel, egale Maske
 25 597 Faust, R., lgh., roter zerr. Mantel, egale Maske
 25 598 Freier, R., lgh., rote Platten, egale Maske
 25 599 Fels, R., lgh., rote Platten, egale Maske
 25 600 Farah, H., lgh., roter zerr. Mantel, egale Maske
 DT 18. 5. 1964 **WT 24. 7. 1964** WSt 6,3 T 1,2 Bel 5,1
 Zw.: **vom Roten Kreuz.** — Z.: Josef Stecher, Babenhausen
 V.: **Arko v. Georgihof 23 872** (Dt. Champ. Asbach v. Burgwall 22 262 — Heidi v. Wattenhof 23 743)
 M.: **Quasia v. Roten Kreuz 23 643** (Harry v. Roten Kreuz 21 990 — Centa v. Eifelland 22 209)

25 601 Adda, H., lgh., roter zerr. Mantel, egale Maske
 DT 15. 4. 1964 **WT 17. 6. 1964** WSt 1,2 Bel 1,2 eingeg 1,1
 Zw.: **vom Niephauserfeldt.** — Z.: Johann Heinz, Kamp-Lintfort
 V.: **Carlo v. Klosterhardt 23 769** (Dachs v. Oberharz 22 221 — Eri v. Haus Fontenay 22 090)
 M.: **Anita v. Goldenen Ochsen 23 013** (Achim v. d. Grafschaft Moers 21 450 — Cilli v. d. Wupperbergen 21 431)

25 602 Afra, H., lgh., rote Platten, egale Maske
 25 603 Asta, H., lgh., roter Mantel, egale Maske
 25 604 Alva, H., lgh. roter zerr. Mantel, egale Maske
 DT 19. 5. 1963 **WT 17. 7. 1963** WSt 1,3 T 1,0 Bel 0,3

Zw.: **von der Taige.** — Z.: Heinrich Stork, Soest
 V.: **Astor v. Klosterhardt 23 258** (Dachs v. Oberharz 22 221 — Eri v. Haus Fontenay 22 090)
 M.: **Afra v. d. Bonnevie 23 283** (Dt. Champ. Colli v. Eifelland 22 207 — Asta v. Niederfeld 22 351)

25 605 Greif, R., lgh., roter zerr. Mantel, egale Maske
 25 606 Giesa, H., lgh., roter zerr. Mantel, egale Maske
 DT 6. 4. 1964 **WT 8. 6. 1964** WSt 3,2 Bel 3,2 eingeg 2,1
 Zw.: **von der Seenplatte.** — Z.: Josef Jung, Freilingen
 V.: **Meiko v. Haus Scholl 24 456** (Terry v. Brentano, Schloß 22 840 — Betty v. Dilltal 21 852)
 M.: **Bella v. Schaufelsberg 21 836** (Arno v. Rommelsbach 18 039 — Elka v. Haus Scholl 19 813)

25 607 Bernd v. h. Wapen v. Kanis NHSB 306 293 stckh.,
WT 19. 4. 1963 Z.: C. A. J. Klijn, Amsterdam
 V.: **Tasso v. Leberberg NHSB 216 527** (Belisar v. Loffen SHSB 57 681 — Berna v. Bellmund SHSB 47 341)
 M.: **Lady v. Beukenhorst NHSB 218 771** (Kamp. Herbo v. d. Oldehove NHSB 158 988 — Frida v. Beukenhorst NHSB 165 910)

25 608 Rolf v. Beukenhorst NHSB 323 461 lgh.,
WT 22. 11. 1963 Z.: P. J. M. Smeulders, Kaatsheuvel
 V.: Naf. u. l. Champ. **Yugo v. Oltigen NHSB 244 092** (Tyras v. Hänialthaus SHSB 41 462 — Mädi v. d. Markthalle SHSB 77 071)
 M.: **Erna v. Buchengrund NHSB 274 598** (Roy v. Neuhabsburg SHSB 58 314 — Anifa v. Buchengrund SHSB 67 242)

25 609 Jenny fen't Heitelan NHSB 246 950 lgh.,
WT 28. 7. 1960 Z.: Mevr. J. Cloo-de Vries, Wyclamer
 V.: **Ary fen't Heitelan NHSB 205 010** (Johnny fen't Heitelan NHSB 178 393 — Frieda fen't Heitelan NHSB 171 512)
 M.: **Rina fen' Heitelan NHSB 192 647** (Haras v. d. Oldehove NHSB 158 987 — Annechien NHSB 163 342)

25 610 Astor, R., lgh., roter zerr. Mantel, egale Maske
 25 611 Ajax, R., lgh., roter zerr. Mantel, egale Maske
 25 612 Artus, R., lgh., roter Mantel, egale Maske
 25 613 Adi, H., lgh., roter Mantel, egale Maske
 25 614 Arko, R., lgh., roter Mantel, egale Maske

25 615 Anja, H., lgh., roter zerr. Mantel, egale Maske
DT 19. 6. 1964 **WT 19. 8. 1964** WSt 8,3 T 0,1 † 3,1 Bel 5,1
Zw.: **von Andrealinden**. — Z.: Ernst Schaper, Walle
V.: **Astor v. d. Asseburg 24 058** (Kongo v. Delm 22 904 — Asta v. Haus
Metternich 23 032)
M.: **Dita v. Kahnstein 23 571** (Astor v. Berenbrock 20 002 — Jola v. Haus
Scholl 22 533)

25 616 Falko, R., lgh., roter Mantel, egale Maske
25 617 Farah, H., lgh., roter Mantel, egale Maske
DT 30. 3. 1964 **WT 2. 6. 1964** WSt 1,1 Bel 1,1
Zw.: **vom Vogelheim**. — Z.: Josef Maier, Hermaringen
V.: **Arko v. Greckenhof 23 617** (Barco v. d. Dreitor-Alpispitz 22 773 —
Zensi v. d. Dreitor-Alpispitz 22 562)
M.: **Jenny fen't Heitelan 25 609** (Ary fen't Heitelan NHSB 205 010 — Rina
fen't Heitelan NHSB 192 647)

25 618 Elmon, R., lgh., roter zerr. Mantel, egale Maske
25 619 Estor, R., lgh., roter zerr. Mantel, egale Maske
25 620 Esta, H., lgh., roter zerr. Mantel, egale Maske
25 621 Elfi, H., lgh., roter Mantel, egale Maske
25 622 Edda, H., lgh., roter zerr. Mantel, egale Maske
DT 4. 6. 1964 **WT 4. 8. 1964** WSt 2,3 Bel 2,3
Zw.: **vom Plattenwald**. — Z.: Oskar Klett, Backnang
V.: **Arko v. Greckenhof 23 617** (Barco v. d. Dreitor-Alpispitz 22 773 —
Zensi v. d. Dreitor-Alpispitz 22 562)
M.: **Blanka v. Alb Wacholder 24 264** (Dt. Champ. Ceno v. Eifelland
22 205 — Loni v. Finkenmoos 22 751)

25 623 Argo, R., lgh., roter zerr. Mantel, unegale Maske
25 624 Asta, H., lgh., roter zerr. Mantel, egale Maske
25 625 Anja, H., lgh., roter zerr. Mantel, egale Maske
25 626 Annette, H., lgh., roter Mantel, egale Maske
25 627 Anka, H., lgh., roter Mantel, egale Maske
25 628 Astrid, H., lgh., roter Mantel, egale Maske
DT 16. 4. 1964 **WT 19. 6. 1964** WSt 3,6 T 1,1 † 1,0 Bel 1,5
Zw.: **von der Krottenwiese**. — Z.: Josef Baumann, Viernheim
V.: **Titus v. Brentano-Schloß 22 842** (Arry v. d. Wilh. Mühle 19 897 —
Astrid v. d. Weinstadt 21 935)
M.: **Annette v. Eichholz 24 553** (Iwan v. Rottumtal 23 111 — Dolli v.
Hellenstein 23 592)

25 629 Gero, R., lgh., roter zerr. Mantel, egale Maske
25 630 Gondo, R., lgh., roter zerr. Mantel, egale Maske
25 631 Garant, R., lgh., roter zerr. Mantel, egale Maske

25 632 Gerry, R., lgh., roter Mantel, egale Maske
DT 29. 5. 1964 **WT 2. 8. 1964** WSt 4,0 Bel 4,0
Zw.: **vom Herwalthorst**. — Z.: Walter Schäfer, Hamburg
V.: **Kuno v. Norden 23 277** (Fürst v. d. Falkenhöhe 21 830 — Dt. Champ.
Sonja v. Bismarckturn 22 399)
M.: **Daisy v. Herwalthorst 24 022** (Barry v. Herwalthorst 22 696 — Loni
v. Delm 23 123)

25 633 Joschi, R., lgh., roter zerr. Mantel, egale Maske
DT 29. 6. 1964 **WT 31. 7. 1964** WSt 1,0 Bel 1,0
Zw.: **vom Haus Rögele**. — Z.: Hans Rögele, Gnodstadt
V.: **Olaf v. Delm 23 623** (Barry v. Herwalthorst 22 696 — Gridli v. Delm
21 877)
M.: **Centa v. Haus Rögele 23 966** (Dt. Champ. Asbach v. Burgwall 22 262
— Oktavia v. Drei Lilien 22 113)

25 634 Barri, R., lgh., roter zerr. Mantel, egale Maske
25 635 Benno, R., lgh., roter zerr. Mantel, egale Maske
25 636 Botho, R., lgh., rotbrauner zerr. Mantel, egale Maske
25 637 Blanka, H., lgh., rotbrauner zerr. Mantel, egale Maske
25 638 Beate, H., lgh., rotbrauner zerr. Mantel, egale Maske
25 639 Bälla, H., lgh., rotbrauner zerr. Mantel, egale Maske
DT 18. 5. 1964 **WT 23. 7. 1964** WSt 3,5 † 0,2 Bel 3,3
Zw.: **vom Eichholz**. — Z.: Thomas Heiß, Eichholz
V.: **Ingo v. Rottumtal 23 109** (Dt. Champ. Asbach v. Burgwall 22 262 —
Hella v. Rottumtal 21 815)
M.: **Dolli v. Hellenstein 23 592** (Arno v. Säuliamt 23 367 — Hella v.
Roten Kreuz 21 994)

25 640 Garo, R., lgh., roter zerr. Mantel, egale Maske
25 641 Gerd, R., lgh., roter zerr. Mantel, egale Maske
25 642 Gunda, H., lgh., roter zerr. Mantel, egale Maske
25 643 Gitta, H., lgh., roter zerr. Mantel, egale Maske
DT 2. 6. 1964 **WT 2. 8. 1964** WSt 3,5 T 0,3 † 1,0 Bel 2,2
Zw.: **vom St. Klarakloster**. — Z.: Otto Jacob, Speyer
V.: **Ingo v. Rottumtal 23 109** (Dt. Champ. Asbach v. Burgwall 22 262 —
Hella v. Rottumtal 21 815)
M.: **Diana v. St. Klarakloster 24 573** (Alex v. Burgfeld 23 593 — Beate
v. Feldschlüssel 21 964)

25 644 Anka, H., lgh., roter zerr. Mantel, egale Maske
25 645 Asta, H., lgh., roter Mantel, egale Maske
25 646 Arco, R., stckh., roter zerr. Mantel, egale Maske
25 647 Arno, R., stckh., roter Mantel, egale Maske
25 648 Ador, R., lgh., roter zerr. Mantel, egale Maske

25 649 Andy, R., lgh., roter Mantel, egale Maske
 DT 12. 5. 1964 **WT 15. 7. 1964** WSt 8,4 T 3,2 † 1,0 Bel 4,2
 Zw.: **vom Nagoldtal.** — Z.: Wolfgang Kraft, Wildberg
 V.: **Quex v. Roten Kreuz 23 642** (Harry v. Roten Kreuz 21 990 — Centa v. Eifelland 22 209)
 M.: **Bera v. Ulrichstein 23 996** (Banjo v. Feldschlüssel 21 963 — Asta v. Siegenberg 22 693)

25 650 Olf, R., lgh., roter zerr. Mantel, egale Maske
 25 651 Ottmar, R., lgh., roter Mantel, egale Maske
 25 652 Oskar, R., lgh., roter Mantel, egale Maske
 25 653 Olli, H., lgh., roter zerr. Mantel, egale Maske
 25 654 Olga, H., lgh., roter zerr. Mantel, egale Maske
 25 655 Omi, H., lgh., roter Mantel, egale Maske
 DT 13. 6. 1964 **WT 12. 8. 1964** WSt 3,4 T 0,1 Bel 3,3
 Zw.: **von der Steinlach.** — Z.: Hugo Rinckenburger, Belsen
 V.: **Arko v. Greckenhof 23 617** (Barco v. d. Dreitor-Alpispitz 22 773 — Zensi v. d. Dreitor-Alpispitz 22 562)
 M.: **Gerda v. d. Steinlach 22 599** (Ajax v. Dreisamtal 21 479 — Isolde v. Werdenfels 21 634)

25 656 Alex, R., lgh., roter zerr. Mantel, egale Maske
 25 657 Alf, R., lgh., roter Mantel, egale Maske
 25 658 Asto, R., lgh., roter Mantel, egale Maske
 25 659 Anka, H., lgh., roter zerr. Mantel, egale Maske
 25 660 Anni, H., lgh., roter zerr. Mantel, egale Maske
 25 661 Alma, H., lgh., roter zerr. Mantel, egale Maske
 DT 7. 5. 1964 **WT 7. 7. 1964** WSt 2,7 T 0,2 † 0,1 Bel 2,4
 Zw.: **vom Randsiedel.** — Z.: Ewald Schuster, Gärtringen
 V.: **Argo v. Rosenzinger 23 758** (Ambi v. Burg Runkel 22 674 — Cilly v. d. Wilh. Mühle 22 184)
 M.: **Anitta v. Hartheimer Brunnen 24 508** (Dt. Champ. Ceno v. Eifelland 22 205 — Alma v. Alb Wacholder 23 479)

25 662 Dieter, R., lgh., rote Platten, egale Maske
 25 663 Danto, R., lgh., roter Mantel, egale Maske
 25 664 Dolli, H., lgh., roter zerr. Mantel, egale Maske
 25 665 Dina, H., lgh., roter zerr. Mantel, egale Maske
 DT 1. 6. 1964 **WT 3. 8. 1964** WSt 2,2 Bel 2,2
 Zw.: **vom Birkenkopf.** — Z.: Otto Ulrich, Stuttgart
 V.: **Quex v. Roten Kreuz 23 642** (Harry v. Roten Kreuz 21 990 — Centa v. Eifelland 22 209)
 M.: **Angela v. Plattenwald 23 108** (Dt. Champ. Asbach v. Burgwall 22 262 — Leda v. Roten Kreuz 22 339)

25 666 Edda, H., lgh., roter zerr. Mantel, egale Maske
 DT 5. 6. 1964 **WT 7. 8. 1964** WSt 0,1 Bel 0,1
 Zw.: **vom Birkenkopf.** — Z.: Otto Ulrich, Stuttgart
 V.: **Quex v. Roten Kreuz 23 642** (Harry v. Roten Kreuz 21 990 — Centa v. Eifelland 22 209)
 M.: **Pitje v. Drei Lilien 22 389** (Faust v. Roten Kreuz 21 678 — Karin v. Drei Lilien 21 424)

25 667 Kittli v. d. Taverna, H., lgh.,
WT 5. 12. 1963 Z.: Mariannhiller Mission, Brig
 V.: **Troll v. Säuliamt SHSB 103 534** (Arco v. d. Suntenau SHSB 74 274 — Asta v. Reußtal SHSB 81 132)
 M.: **Betti v. Säuliamt SHSB 109 504** (Lasso v. Säuliamt SHSB 64 516 — Britta v. Bolzacker SHSB 74 606)

25 668 Witta v. Säuliamt SHSB 121 119, H., stckh.,
WT 29. 11. 1962 Z.: Ed. Rodel, Ottenbach
 V.: **Walko v. Säuliamt SHSB 80 180** (Lux v. Säuliamt SHSB 64 519 — Freya v. Haltenhübeli SHSB 41 237)
 M.: **Zita v. Immenberg SHSB 93 966** (Tyras v. Hänialthaus SHSB 41 462 — Meta v. d. Markthalle SHSB 77 072)

25 669 Tabias v. Säuliamt SHSB 103 533, R., lgh.,
WT 5. 12. 1960 Z.: Ed. Rodel, Ottenbach
 V.: **Arco v. d. Suntenau SHSB 74 274** (Roy v. Neuhabsburg SHSB 58 314 — Jetty v. Säuliamt SHSB 60 742)
 M.: **Asta v. Reußtal SHSB 81 132** (Moritz v. Säuliamt SHSB 64 525 — Alma v. Palü SHSB 54 108)

25 670 Ceno, R., lgh., roter zerr. Mantel, egale Maske
 25 671 Cäsar, R., lgh., roter Mantel, egale Maske
 25 672 Caro, R., lgh., roter zerr. Mantel, egale Maske
 25 673 Cuno, R., lgh., roter zerr. Mantel, egale Maske
 25 674 Carmen, H., lgh., roter zerr. Mantel, egale Maske
 25 675 Cora, H., lgh., rote Platten, unegale Maske
 DT 19. 6. 1964 **WT 18. 8. 1964** WSt 4,2 Bel 4,2
 Zw.: **vom Neandertal.** — Z.: Irmgard Lünenburg, Mettmann
 V.: **Astor v. Klosterhardt 23 258** (Dachs v. Oberharz 22 221 — Eri v. Haus Fontenay 22 090)
 M.: **Begum v. Eibeneck 22 728** (Attila v. Oetelshofen 19 775 — Diana de la Theurre 22 580)

25 676 Greif, R., lgh., roter Mantel, egale Maske
 25 677 Goldi, H., lgh., roter Mantel, egale Maske
 DT 19. 6. 1964 **WT 21. 8. 1964** WSt 10,4 T 0,3 † 5,0 Bel 5,1 eingeg 4,0
 Zw.: **vom Pilsterhof**. — Z.: Alfred Horsch, Pilsterhof
 V.: **Barry v. Tannenberghof 23 684** (Gido v. Wattenhof 23 217 — Birli v. d. Friesener Warfe 22 484)
 M.: **Asta v. Hohen Neuffen 22 913** (Hektor v. Drei Lilien 21 237 — Goldi v. Finkenmoos 22 151)

25 678 Argo, R., lgh., roter Mantel, egale Maske
 25 679 Asko, R., lgh., roter Mantel, egale Maske
 25 680 Antje, H., lgh., roter Mantel, egale Maske
 25 681 Anja, H., lgh., roter Mantel, egale Maske
 25 682 Andy, H., stckh., roter Mantel, egale Maske
 25 683 Asta, H., stckh., roter zerr. Mantel, egale Maske
 DT 11. 6. 1964 **WT 12. 8. 1964** WSt 4,7 T 0,3 † 2,0 Bel 2,4
 Zw.: **vom Heiligenhof**. — Z.: Herbert Reitz, Irmtraut
 V.: **Xen v. Säuliamt SHSB 105 955**
 M.: **Witta v. Säuliamt 25 668** (Walko v. Säuliamt SHSB 80 180 — Zita v. Immenberg SHSB 93 966)

25 684 Arpard, R., lgh., roter zerr. Mantel, egale Maske
 25 685 Achmet, R., lgh., roter zerr. Mantel, egale Maske
 25 686 Abdulla, R., lgh., roter Mantel, egale Maske
 25 687 Attila, R., lgh., roter zerr. Mantel, egale Maske
 25 688 Andora, H., lgh., roter Mantel, egale Maske
 25 689 Andrea, H., lgh., roter Mantel, egale Maske
 DT 13. 7. 1964 **WT 14. 9. 1964** WSt 5,5 T 0,1 † 1,2 Bel 4,2
 Zw.: **von der Stadt Montan**. — Z.: Karl Stein, Duisburg
 V.: **Bodo v. Rheinkastel 24 895** (Dirk v. Bonner-Süden 23 657 — Komtess v. Haus Scholl 23 347)
 M.: **Anna v. h. Wapen v. Kanis 24 767** (Yugo v. Olfigen NHSB 244 092 — Lady v. Beukenhorst NHSB 218 771)

25 690 Heros, R., lgh., rote Platten, egale Maske
 25 691 Hardy, R., lgh., roter zerr. Mantel, egale Maske
 25 692 Harri, R., lgh., roter Mantel, egale Maske
 25 693 Heidi, H., lgh., roter Mantel, egale Maske
 25 694 Heike, H., lgh., roter zerr. Mantel, egale Maske
 25 695 Helga, H., lgh., roter Mantel, egale Maske
 DT 10. 6. 1964 **WT 9. 8. 1964** WSt 8,7 † 5,4 Bel 3,3
 Zw.: **von der Siegerheide**. — Z.: Bernhard Koshorst, Mussum
 V.: **Astor v. Klosterhardt 23 258** (Dachs v. Oberharz 22 221 — Eri v. Haus Fontenay 22 090)
 M.: **Anne v. d. Siegerheide 23 676** (Cuno v. Eifelnd 22 208 — Astrix v. d. Heesterhof 23 671)

25 695 A Bori, H., lgh., roter Mantel, egale Maske
 25 696 Bärbel, H., lgh., roter Mantel, egale Maske
 25 697 Britta, H., lgh., roter Mantel, egale Maske
 25 698 Bianka, H., lgh., roter Mantel, egale Maske
 DT 11. 7. 1964 **WT 10. 9. 1964** WSt 0,4 Bel 0,4
 Zw.: **von der Gilleshütte**. — Z.: Hubert Held, Korschenbroich
 V.: **Astrady 25 201** (Iwan NHSB 193 592 — Juno v. Beukenhorst NHSB 198 821)
 M.: **Asta v. d. Lippingau 22 985** (Dt. Champ. Sando v. Bismarckturn 22 395 — Blanka v. d. Grünholzer Eiche 21 813)

25 699 Donar, R., lgh., roter zerr. Mantel, egale Maske
 25 700 Deblie, H., lgh., roter zerr. Mantel, egale Maske
 25 701 Daisy, H., lgh., roter zerr. Mantel, egale Maske
 25 702 Dolly, H., lgh., roter zerr. Mantel, egale Maske
 25 703 Dixi, H., lgh., roter Mantel, egale Maske
 DT 6. 7. 1964 **WT 5. 9. 1964** WSt 3,4 T 1,0 † 1,0 Bel 1,4
 Zw.: **vom Bruderhäusle**. — Z.: Ernst Schuler, Böllatmühle
 V.: **Quex v. Roten Kreuz 23 642** (Harry v. Roten Kreuz 21 990 — Centa v. Eifelnd 22 209)
 M.: **Carmen v. Zobten 23 934** (Barry v. d. Dreitor-Alpispitz 22 774 — Iris v. Rottumtal 23 113)

25 704 Elmo, R., lgh., rote Platten, egale Maske
 25 705 Esta, H., lgh., rote Platten, egale Maske
 25 706 Edda, H., lgh., rote Platten, egale Maske
 25 707 Evi, H., lgh., rote Platten, egale Maske
 25 708 Elli, H., lgh., rote Platten, egale Maske
 25 709 Ebbe, H., lgh., rote Platten, egale Maske
 DT 16. 7. 1964 **WT 17. 9. 1964** WSt 1,5 Bel 1,5
 Zw.: **vom Bruderhäusle**. — Z.: Ernst Schuler, Böllatmühle
 V.: **Quex v. Roten Kreuz 23 642** (Harry v. Roten Kreuz 21 990 — Centa v. Eifelnd 22 209)
 M.: **Gitta v. Scheersberg 23 060** (Dt. Champ. Sando v. Bismarckturn 22 395 — Bia v. Kirschkrug 21 438)

25 710 Bruno, R., lgh., roter zerr. Mantel, egale Maske
 25 711 Benno, R., lgh., roter Mantel, egale Maske
 25 712 Barri, R., lgh., rote Platten, egale Maske
 25 713 Betti, H., lgh., roter zerr. Mantel, egale Maske
 25 714 Bärbel, H., lgh., rote Platten, egale Maske
 DT 17. 7. 1964 **WT 18. 9. 1964** WSt 5,4 T 2,2 Bel 3,2
 Zw.: **vom Königstal**. — Z.: Hans Frey, Königsbach

V.: **Quex v. Roten Kreuz 23 642** (Harry v. Roten Kreuz 21 990 — Centa v. Eifelland 22 209)
 M.: **Anja v. Gemmrigheim 23 838** (Tänny v. Bismarckturm 22 626 — Ina v. Rottumtal 23 112)

25 715 Carlo, R., lgh., roter zerr. Mantel, egale Maske
 25 716 Cord, R., lgh., roter zerr. Mantel, egale Maske
 25 717 Car, R., stckh., roter zerr. Mantel, egale Maske
 25 718 Cita, H., lgh., roter zerr. Mantel, egale Maske
 25 719 Conni, H., lgh., roter zerr. Mantel, egale Maske
 25 720 Centi, H., lgh., roter zerr. Mantel, egale Maske
 DT 17. 6. 1964 **WT 18. 8. 1964** WSt 3,3 Bel 3,3
 Zw.: **vom Osterfeuerberg.** — Z.: Walter Sievers, Bremen
 V.: **Dagmar v. Kahnstein 23 567** (Astor v. Berenbrock 20 002 — Jola v. Haus Scholl 22 533)
 M.: **Anja v. Osterfeuerberg 24 773** (Alf v. Hohenborn 23 069 — Burga v. Amerbusch 23 980)

25 721 Dago, R., stckh., roter zerr. Mantel, egale Maske
 25 722 Dasso, R., stckh., roter zerr. Mantel, egale Maske
 25 723 Dogan, R., stckh., roter Mantel, egale Maske
 25 724 Dita, H., stckh., roter zerr. Mantel, egale Maske
 25 725 Dina, H., lgh., roter zerr. Mantel, egale Maske
 25 726 Daisy, H., lgh., roter Mantel, egale Maske
 DT 28. 6. 1964 **WT 29. 8. 1964** WSt 5,6 † 2,3 Bel 3,3
 Zw.: **vom Osterfeuerberg.** — Z.: Walter Sievers, Bremen
 V.: **Axel v. Hohenborn 23 072** (Claus v. d. Wilh. Mühle 22 181 — Cary v. Izola 22 264)
 M.: **Burga v. Amerbusch 23 980** (Barry v. Bonner-Süden 22 439 — Daisy v. d. Eifelhöhen 22 192)

25 727 Nero, R., lgh., roter zerr. Mantel, egale Maske
 25 728 Nelson, R., lgh., braune Platten, egale Maske
 25 729 Nora, H., lgh., rote Platten, egale Maske
 25 730 Nelli, H., lgh., rote Platten, egale Maske
 25 731 Niki, H., stckh., brauner zerr. Mantel, egale Maske
 25 732 Noris, H., stckh., rote Platten, egale Maske
 DT 20. 7. 1964 **WT 22. 9. 1964** WSt 2,7 T 0,2 † 0,1 Bel 2,4
 Zw.: **vom Rottumtal.** — Z.: Heinrich Bühler, Ochsenhausen
 V.: **Iwan v. Rottumtal 23 111** (Dt. Champ. Asbach v. Burgwall 22 262 — Hella v. Rottumtal 21 815)
 M.: **Lissi v. Rottumtal 24 376** (Arno v. Säuliamt 23 367 — Petzi v. Roten Kreuz 23 451)

25 733 Attila, R., stckh., roter zerr. Mantel, egale Maske
 25 734 Alf, R., stckh., roter zerr. Mantel, egale Maske
 25 735 Arko, R., lgh., roter zerr. Mantel, egale Maske
 25 736 Arno, R., stckh., roter Mantel, egale Maske
 25 737 Astrid, H., stckh., roter zerr. Mantel, egale Maske
 25 738 Anja, H., lgh., roter zerr. Mantel, egale Maske
 DT 3. 8. 1964 **WT 2. 10. 1964** WSt 5,8 T 1,3 † 0,3 Bel 4,2
 Zw.: **vom Bringmanns-Hof.** — Z.: Karl Bringmann, Ölshausen
 V.: Dt. Champ. **Jörg v. Delm 22 812** (Dt. Champ. Alex v. Bonner-Süden 21 947 — Gridli v. Delm 21 877)
 M.: **Ditta v. Hellenstein 23 591** (Arno v. Säuliamt 23 367 — Hella v. Roten Kreuz 21 994)

25 739 Barry, R., lgh., rote Platten, egale Maske
 25 740 Bodo, R., lgh., roter Mantel, egale Maske
 25 741 Bingo, R., lgh., roter Mantel, egale Maske
 25 742 Bianka, H., lgh., roter Mantel, egale Maske
 25 743 Bora, H., lgh., roter Mantel, egale Maske
 25 744 Bärbel, H., lgh., rote Platten, unegale Maske
 DT 1. 8. 1964 **WT 1. 10. 1964** WSt 6,10 T 3,0 † 0,7 Bel 3,3
 Zw.: **von Haarenland.** — Z.: Heinz Hirth, Haaren
 V.: **Athos v. d. Bellerühle 23 775** (Attila v. Oetelshofen 19 775 — Bora v. d. Meißner-Klause 23 368)
 M.: **Leeda v. d. Drie Jantjes 25 034** (Egon v. Doggersbank NHSB 209 775 Emmade NHSB 202 854)

25 745 Asco, R., lgh., roter zerr. Mantel, egale Maske
 25 746 Arras, R., lgh., roter Mantel, egale Maske
 25 747 Arno, R., lgh., roter Mantel, egale Maske
 25 748 Astor, R., lgh., roter zerr. Mantel, egale Maske
 25 749 Alli, H., lgh., roter Mantel, egale Maske
 25 750 Asta, H., lgh., roter Mantel, egale Maske
 DT 5. 8. 1964 **WT 8. 10. 1964** WSt 4,3 † 0,1 Bel 4,2
 Zw.: **vom Hochburger Land.** — Z.: Ferd. Schlenker, Sexau
 V.: **Banjo v. Bonner-Süden 22 438** (Alf v. Haus Scholl 17 843 — Wsg. Dt. Champ. P'adda v. d. Dreifor-Alpispitz 21 138)
 M.: **Gitta v. Kaiserstuhl 24 182** (Arant v. Haus Herm 22 592 A — Alfa v. Kaiserstuhl 22 107)

25 751 Harry, R., stckh., brauner zerr. Mantel, egale Maske
 25 752 Hasso, R., stckh., brauner zerr. Mantel, egale Maske
 25 753 Harras, R., stckh., brauner zerr. Mantel, egale Maske
 25 754 Hektor, R., lgh., brauner zerr. Mantel, egale Maske
 25 755 Hella, H., lgh., brauner zerr. Mantel, egale Maske

25 756 Heidy, H., lgh., brauner zerr. Mantel, egale Maske
DT 6. 8. 1964 **WT 10. 10. 1964** WSt 9,5 † 5,3 Bel 4,2
Zw.: **vom Edersee**. — Z.: Friedrich Merk, Korbach
V.: Dt. Champ. **Jörg v. Delm 22 812** (Dt. Champ. Alex v. Bonner-Süden
21 947 — Gridli v. Delm 21 877)
M.: **Assi v. Hainbachtal 24 559** (Brando v. Haus Rögele 22 923 — Amsel
v. Niederfeld 22 352)

25 757 Armin, R., stckh., brauner Mantel, egale Maske
25 758 Assi, H., stckh., brauner Mantel, egale Maske
25 759 Anja, H., stckh., brauner Mantel, egale Maske
DT 23. 7. 1964 **WT 26. 9. 1964** WSt 2,4 T 1,1 Bel 1,3 eingeg 0,1
Zw.: **vom Weinbiet**. — Z.: Julius Frey, Mufsbach
V.: Dt. Champ. **Sando v. Bismarckturm 22 395** (Cuno v. d. Reinhard
19 530 — Anita v. Rauberhof 21 820)
M.: **Asta v. Ölberg 24 152** (Ajax v. d. Tonkuhle 21 289 — Cita v. Feld-
schlüssel 22 791)

25 760 Franziskus, R., lgh., roter zerr. Mantel, egale Maske
25 761 Falke, R., stckh., roter Mantel, egale Maske
25 762 Fidel, R., stckh., roter zerr. Mantel, egale Maske
25 763 Fabian, R., stckh., roter zerr. Mantel, egale Maske
25 764 Fasso, R., stckh., roter zerr. Mantel, egale Maske
DT 6. 8. 1964 **WT 7. 10. 1964** WSt 6,0 Bel 6,0 eingeg 1,0
Zw.: **vom Bruderhäusle**. — Z.: Ernst Schuler, Böllatmühle
V.: **Arko v. Georgihof 23 872** (Dt. Champ. Asbach v. Burgwall 22 262 —
Heidi v. Wattenhof 23 743)
M.: **Suja v. Roten Kreuz 23 985** (I. Champ. Lasso v. Säuliamt 23 785 —
Dt. Champ. Olli v. Roten Kreuz 23 037)

25 765 Freya da Capo NHSB 335 893 lgh.,
WT 6. 6. 1964 Z.: J. Lammers, Waalwijk
V.: **Ador de la Barique SHSB 109 646** (Luxor v. Säuliamt SHSB 98 186 —
Electre de Fontaine-André SHSB 96 918)
M.: **Herta v. Hutfwill SHSB 118 975** (Cargo v. Leberberg SHSB 79 435 —
Cora v. Rigihang SHSB 79 739)

25 766 Quint, R., lgh., roter zerr. Mantel, egale Maske
DT 5. 8. 1964 **WT 5. 10. 1964** WSt 1,0 Bel 1,0
Zw.: **vom Norden**. — Z.: Georg Kasten, Hamburg
V.: **Lord v. Delm 23 122** (Dt. Champ. Alex v. Bonner-Süden 21 947 —
Gridli v. Delm 21 877)
M.: **Norma v. Norden 24 338** (Kuno v. Norden 23 277 — Nunika v.
Bärenhof 23 816)

25 767 Graf, R., lgh., rote Platten, egale Maske
25 768 Götz, R., stckh., roter Mantel, egale Maske
25 769 Gaby, H., lgh., roter zerr. Mantel, egale Maske
25 770 Gerti, H., lgh., roter zerr. Mantel, egale Maske
25 771 Goldi, H., lgh., roter zerr. Mantel, egale Maske
25 772 Gilda, H., lgh., roter Mantel, egale Maske
DT 5. 9. 1964 **WT 7. 11. 1964** WSt 4,8 T 2,1 † 0,3 Bel 2,4
Zw.: **vom Bonner-Süden**. — Z.: Anton Schröder, Bonn/Süd
V.: **Brando v. Haus Rögele 22 923** (Harry v. Roten Kreuz 21 990 —
Oktavia v. Drei Lilien 22 113)
M.: **Dagmar v. Bonner-Süden 23 659** (Barry v. d. Dreitor-Alpispitz 22 774
— Cora v. Bonner-Süden 22 616)

25 773 Hero, R., lgh., roter zerr. Mantel, egale Maske
25 774 Heidi, H., stckh., rote Platten, egale Maske
DT 4. 9. 1964 **WT 8. 11. 1964** WSt 2,4 T 1,1 Bel 1,3 eingeg 0,2
Zw.: **vom Bonner-Süden**. — Z.: Anton Schröder, Bonn/Süd
V.: **Barry v. d. Dreitor-Alpispitz 22 774** (Ruby v. d. Dreitor-Alpispitz 21 249
— Bella v. Enziwiggerstrand 22 772)
M.: **Cora v. Bonner-Süden 22 616** (Ajax v. Oetelshofen 19 774 — P'adda
v. d. Dreitor-Alpispitz 21 138)

25 775 Carlo, R., lgh., roter Mantel, egale Maske
25 776 Castor, R., stckh., roter zerr. Mantel, egale Maske
25 777 Cilli, H., lgh., roter Mantel, egale Maske
25 778 Citta, H., stckh., roter zerr. Mantel, egale Maske
25 779 Cora, H., stckh., roter zerr. Mantel, egale Maske
25 780 Carla, H., stckh., roter zerr. Mantel, egale Maske
DT 1. 9. 1964 **WT 31. 10. 1964** WSt 4,11 T 2,4 † 0,3 Bel 2,4
Zw.: **von der Felsenhöhe**. — Z.: Rud. Müllerklein, Bedenkirchen
V.: **Brando v. Haus Rögele 22 923** (Harry v. Roten Kreuz 21 990 —
Oktavia v. Drei Lilien 22 113)
M.: **Carmen v. Baudobriqa 22 887** (Barry v. Deutschen Eck 21 692 —
Alga v. Klingelborn 22 032)

25 781 Hella, H., lgh., roter Mantel, egale Maske
25 782 Helma, H., lgh., roter zerr. Mantel, egale Maske
25 783 Hitra, H., lgh., roter zerr. Mantel, egale Maske
25 784 Heicke, H., lgh., roter zerr. Mantel, egale Maske
25 785 Hasso, R., lgh., roter zerr. Mantel, egale Maske
25 786 Harry, R., lgh., roter zerr. Mantel, egale Maske
DT 5. 9. 1964 **WT 6. 11. 1964** WSt 3,6 † 1,2 Bel 2,4
Zw.: **vom Pilsterhof**. — Z.: Alfred Horsch, Pilsterhof/Brückenau
V.: **Barry v. Tannenberghof 23 684** (Gido v. Wattenhof 23 217 — Birli
v. d. Friesener Warte 22 484)
M.: **Cora v. Haus Rögele 23 968** (Dt. Champ. Asbach v. Burgwall 22 262
— Oktavia v. Drei Lilien 22 113)

- 25 787 Astor, R., lgh., roter Mantel, egale Maske
 25 788 Ali, R., stckh., roter Mantel, egale Maske
 25 789 Anka, H., stckh., roter zerr. Mantel, egale Maske
 25 790 Asta, H., stckh., roter zerr. Mantel, egale Maske
 25 791 Anja, stckh., roter zerr. Mantel, egale Maske
 25 792 Assi, H., lgh., roter zerr. Mantel, egale Maske
 DT 14. 9. 1964 **WT 14. 11. 1964** WSt 4,7 T 2,1 † 0,2 Bel 2,4
 Zw.: **von Brentano-Schloß**. — Z.: Maly Schmitt-Becker, Rödelheim
 V.: **Brando v. Haus Rögele 22 923** (Harry v. Roten Kreuz 21 990 —
 Oktavia v. Drei Lilien 22 113)
 M.: **Nelly v. Brentano-Schloß 21 952** (Arno v. Schäferhof 19 230 — Berta
 v. Rehbey 17 064)

- 25 793 Harras, R., lgh., roter Mantel, egale Maske
 25 794 Hassan, R., lgh., roter Mantel, egale Maske
 25 795 Hektor, R., lgh., roter Mantel, egale Maske
 25 796 Hasso, R., lgh., roter zerr. Mantel, egale Maske
 25 797 Harald, R., lgh., roter zerr. Mantel, egale Maske
 25 798 Harro, R., lgh., roter zerr. Mantel, egale Maske
 DT 24. 9. 1964 **WT 26. 11. 1964** WSt 8,0 T 1,0 † 1,0 Bel 6,0
 Zw.: **von der Seenplatte**. — Z.: Josef Jung, Freilingen
 V.: **Meiko v. Haus Scholl 24 456** (Terry v. Brentano-Schloß 22 840 —
 Betty v. Dilltal 21 852)
 M.: **Birke v. d. Seenplatte 22 827** (Argo v. d. Seenplatte 22 139 — Bella
 v. Schaufelsberg 21 836)

- 25 799 Emir, R., lgh., roter zerr. Mantel, egale Maske
 25 800 Erlo, R., lgh., roter Mantel, egale Maske
 25 801 Enno, R., lgh., roter Mantel, egale Maske
 25 802 Eri, H., lgh., roter zerr. Mantel, egale Maske
 25 803 Evi, H., stckh., roter zerr. Mantel, egale Maske
 DT 22. 8. 1964 **WT 24. 10. 1964** WSt 9,7 T 3,2 † 3,3 Bel 3,2
 Zw.: **vom Klosterhardt**. — Z.: Heinrich Wischermann, Oberhausen
 V.: **Dachs v. Oberharz 22 221** (Bär v. Chäshüttli SHSB 26 506 — Aja v.
 Lippetal 19 147)
 M.: **Eri v. Haus Fontenay 22 090** (Ajax v. Haus Fontenay 20 041 — Zenta
 v. Werdenfels 19 050)

EINZEL-EINTRAGUNGEN

- 25 201 Astrady NHSB 240 749
 25 214 Benno v. d. Drie Jantjes NHSB 236 256
 25 275 R Adda v. Amerbusch DBC 4/64
 25 334 Hassan v. Huttwil SHSB 110 731
 25 370 Cilli v. Oberberg SHSB 125 064
 25 471 Carlo da Capo NHSB 290 819
 25 536 Dax du Grand St. Bernard SHSB 134 607
 25 554 Berrye NHSB 309 434
 25 607 Bernd v. h. Wapen v. Kanis NHSB 306 293
 25 608 Rolf v. Beukenhorst NHSB 323 461
 25 609 Jenny fen't Heitelan NHSB 246 950
 25 667 Kitti v. d. Taverna SHSB 130 931
 25 668 Witta v. Säuliamt SHSB 121 119
 25 669 Tabias v. Säuliamt SHSB 103 533
 25 765 Freya da Capo NHSB 335 893

**NAMENSVERZEICHNIS DER IM BAND XLIV EINGETRAGENEN
ST. BERNDARDSHUNDE NACH ZWINGERNAMEN GEORDNET**

Alten Berg vom:	D-Wurf 25 300—305, E-Wurf 25 477—480
Andrealinden von:	A-Wurf 25 610—615
Angelbachtal vom:	H-Wurf 25 276—281
Berg vom:	C-Wurf 25 309—311
Bergwacht von der:	B-Wurf 25 380—384
Birkenkopf vom:	D-Wurf 25 662—665, E-Wurf 25 666
Bismarckturm vom:	Z-Wurf 25 354—356
Bläsihof vom:	D-Wurf 25 592—594
Bonner-Süden vom:	G-Wurf 25 767—772, H-Wurf 25 773—774
Brentano-Schloß von:	U-Wurf 25 224—229, V-Wurf 25 269—274, W-Wurf 25 294—299, X-Wurf 25 367—369, Z-Wurf 25 459—464, A-Wurf 25 787—792
Brenerhof vom:	A-Wurf 25 437—440
Bringmannsohf vom:	A-Wurf 25 733—738
Bruderhäusle vom:	B-Wurf 25 333, D-Wurf 25 699—703, E-Wurf 25 704—709, F-Wurf 25 760—764
Brünjeshof vom:	B-Wurf 25 514—519
Delm vom:	A-Wurf 25 361
Derzenbrunn vom:	C-Wurf 25 483—488
Diepertsbuch vom:	L-Wurf 25 348—353
Dreinberg vom:	B-Wurf 25 489—494
Drei weißen Birken von den:	B-Wurf 25 431—436
Edersee vom:	H-Wurf 25 751—756
Egenhausen von:	F-Wurf 25 412—415
Eichholz vom:	B-Wurf 25 634—639
Eidertal vom:	A-Wurf 25 530—535
Einödthof vom:	B-Wurf 25 542—547
Felsenhöhe von der:	C-Wurf 25 775—780
Forchenheim vom:	B-Wurf 25 501—506
Geilingen von:	A-Wurf 25 265—268
Gemrigheim vom:	D-Wurf 25 513
Geutenreuth vom:	A-Wurf 25 215—220
Gilleschütte von der:	A-Wurf 25 241—244
Goosacker vom:	B-Wurf 25 428—430
Grabfeldgau vom:	C-Wurf 25 221
Gruberberg vom:	A-Wurf 25 222—223
Haarenland von:	B-Wurf 25 739—744
Haus Heidenreich vom:	A-Wurf 25 255—260
Haus Rögele vom:	H-Wurf 25 261—264, I-Wurf 25 385—390, J-Wurf 25 633
Heidehaus vom:	A-Wurf 25 317—320
Heideröslein vom:	A-Wurf 25 252—254, B-Wurf 25 586—591
Heiligenhof vom:	A-Wurf 25 678—683
Herwalthorst vom:	F-Wurf 25 422—427, G-Wurf 25 629—632
Hochburgerland vom:	A-Wurf 25 745—750
Hohenborn vom:	F-Wurf 25 282—287
Jägerheim-Todendorf vom:	B-Wurf 25 357—360
Jägerwald vom:	A-Wurf 25 397—401
Kahnstein vom:	F-Wurf 25 524—529
Kloster-Apotheke von der alten:	A-Wurf 25 416—421

Klosterhardt vom:	E-Wurf 25 799—803
Klosterholz vom:	M-Wurf 25 335—339
Königstal vom:	B-Wurf 25 710—714
Krottenwiese von der:	A-Wurf 25 623—628
Lindecke von der:	A-Wurf 25 472—476
Litzauer-Schleife von der:	A-Wurf 25 441—446
Lohausen von:	B-Wurf 25 520—523
Markgrafenbrunnen vom:	A-Wurf 25 306—308
Mindelburg von der:	B-Wurf 25 548—553
Nagoldtal vom:	A-Wurf 25 644—649
Neandertal vom:	C-Wurf 25 670—675
Niephauserfeld vom:	A-Wurf 25 601
Norden vom:	Q-Wurf 25 766
Obermoos Wald von:	A-Wurf 25 580—585
Ölbachtal vom:	B-Wurf 25 230—235
Oemberg vom:	B-Wurf 25 371—375
Osterfeuerberg vom:	C-Wurf 25 715—720, D-Wurf 25 721—726
„Park Lambey vom“	A-Wurf 25 559
Pilsterhof vom:	E-Wurf 25 245—248, F-Wurf 25 249—251, G-Wurf 25 676—677, H-Wurf 25 781—786
Pickerts-Hof vom:	B-Wurf 25 402—407
Pittingen von:	A-Wurf 25 288—293
Plattenwald vom:	E-Wurf 25 618—622
Randsiedel vom:	A-Wurf 25 656—661
Ratzennest vom:	B-Wurf 25 481—482
Rezatgrund vom:	A-Wurf 25 495—500
Rheinkastell vom:	C-Wurf 25 560—565
Rickerts-Hof vom:	C-Wurf 25 376—379
Roten Kreuz vom:	B-Wurf 25 566—569, C-Wurf 25 570—571, D-Wurf 25 572—573, E-Wurf 25 574—579, F-Wurf 25 595—600
Rottenmünster von:	A-Wurf 25 507—512
Rottumtal vom:	M-Wurf 25 321—326, N-Wurf 25 727—732
Schäferhöh von der:	A-Wurf 25 346—347
Schloß Leiningen vom:	A-Wurf 25 208—213
Seenplatte von der:	G-Wurf 25 605—606, H-Wurf 25 793—798
Siegerheide von der:	G-Wurf 25 362—366, H-Wurf 25 690—695
Stadt Montan von der:	A-Wurf 25 684—689
Steinlach von der:	N-Wurf 25 340—345, O-Wurf 25 650—655
St. Klarakloster vom:	F-Wurf 25 313—316, G-Wurf 25 640—643
St. Konrad vom:	B-Wurf 25 408—410
Stubrick von:	A-Wurf 25 555—558
Taborhöhe von der:	C-Wurf 25 391—396
Taige von der:	A-Wurf 25 602—604
Ulrichshof vom:	P-Wurf 25 202—207, Q-Wurf 25 465—470
Vogelheim vom:	E-Wurf 25 312, F-Wurf 25 616—617
Weinbiet vom:	A-Wurf 25 757—759
Werdenfels vom:	V-Wurf 25 411
Wörthsee vom:	F-Wurf 25 236—240
Zollernburg von der alten:	D-Wurf 25 537—541

NEUGESCHÜTZTE ZWINGERNAMEN

„Almetal vom“	Elisabeth Vieten, Geseke
„Alpen von“	Heinz Hahn, Alpen/Ndrhh.
„Andrealinden“	Ernst Schaper, Walle
„Bodmanrück von“	Georg Müller, Bodman/Bodensee
„Bringmannshof vom“	Karl-Heinz Bringmann, Olshausen
„Concordiaplatz vom“	Siegfried Exner, Oberhausen
„Eidertal vom“	Marie-Louise Früchtling, Holzkoppel
„Erftland vom“	Willy Olbertz, Buir/Köln
„Emigwiese von der“	Frau Faller & Wiesel, Hottenbach
„Forchenwald vom“	Wilhelm Berner, Rufesheim
„Geutenreuth von“	Siegfried Welsch, Geutenreuth
„Gilleshütte von der“	Hubert Held jr., Rheydt
„Gran Curtis von“	Willy Nelles, Kürten/Köln
„Grieswald von dem“	Willi Steiber, Thaleischweiler
„Gruberberg vom“	August Kendler, Diessen a. A.
„Haus Eschholz vom“	André Imbschweiler, Rockenhausen
„Heideröslein vom“	Clemens Mertens, Rothertshausen
„Heiligenhof vom“	M. Reitz, Imtraut
„Hochburger Land vom“	Ferd. Schlenker
„Hubertushäuschen vom“	Jacob Pauli, Gevelsdorf
„Jägerwald vom“	Alfred Barak, Zieglstadt
„Kastaniengarten vom“	Nikolaus Schmuck, Wisfmar
„Kloster-Apotheke von der alten“	Karl Biechele, Ochsenhausen
„Krausbergmühl von“	Sebastian Kraus, Neustadt/Waldnaab
„Krottenwiese von der“	Josef Baumann, Viernheim
„Kurstadt Triberg von der“	Helmut Reiner, Triberg
„Lieshag vom“	Engelbert Hetzler, Steinbrunn/Frankr.
„Lindecke von der“	Friederun Fuchs, Fm.-Fechenheim
„Lindenfeld vom“	Brigitte Amedick, Geilenkirchen
„Markgrafenbrunnen vom“	Hans Hörndler, Schwabach
„Nagoldtal vom“	Wolfgang Kraft, Wildberg
„Niephauserfeld vom“	Johann Heinz, Kamp-Lintfort
„Lochenriederhöhe von der“	Bruno Knoblauch, Ailingen
„Litzauer-Schleife von der“	Konrad Wiesmann, Burggen
„Lützgrund von“	Erich Koch, Neuhoef-Ellers
„Obermoos Wald von“	Klara Huber, Bobingen
„Ockermühle von der“	Josef Menden, Bergisch-Gladbach
„Park Lamboy vom“	F. Kohler, Hanau
„Pittingen von“	Fritz Langer, Buchholz
„Quweckbrünnel vom“	Georg Mattern, Schifferstadt
„Randsiedel vom“	Ewald Schuster, Gärtringen
„Rauentalerzwinger vom“	Herbert Schutsch, Rauental
„Reichsstadt von der freien“	Ernst Appel, Amendingen
„Rödinghausen von“	Hubert Hünnis, Lendingen
„Rottenmünster von“	Krankenhaus Rottenmünster
„Schäferhöh von der“	Wilhelm Alber, Sielmingen
„Spicherer Berg vom“	Lothar König, Saarbrücken
„St. Reinoldi vom“	Erwin Lolait, Dortmund
„Stubrick vom“	Georg Ametzmann, Trebur
„Taige von der“	Heinrich Stork, Soest
„Ulmen von den drei“	Margarete Zeh, Niederfelden
„Verler-Land vom“	Erwin Brummel, Verl
„Wahrachtal vom“	Herman Meyer, Heinrichshagen
„Ebringer-Sommerberg vom“	Siegfried Schüler, Ebringen

St. Bernhards-Klub
INV. NR. D-ZB-44